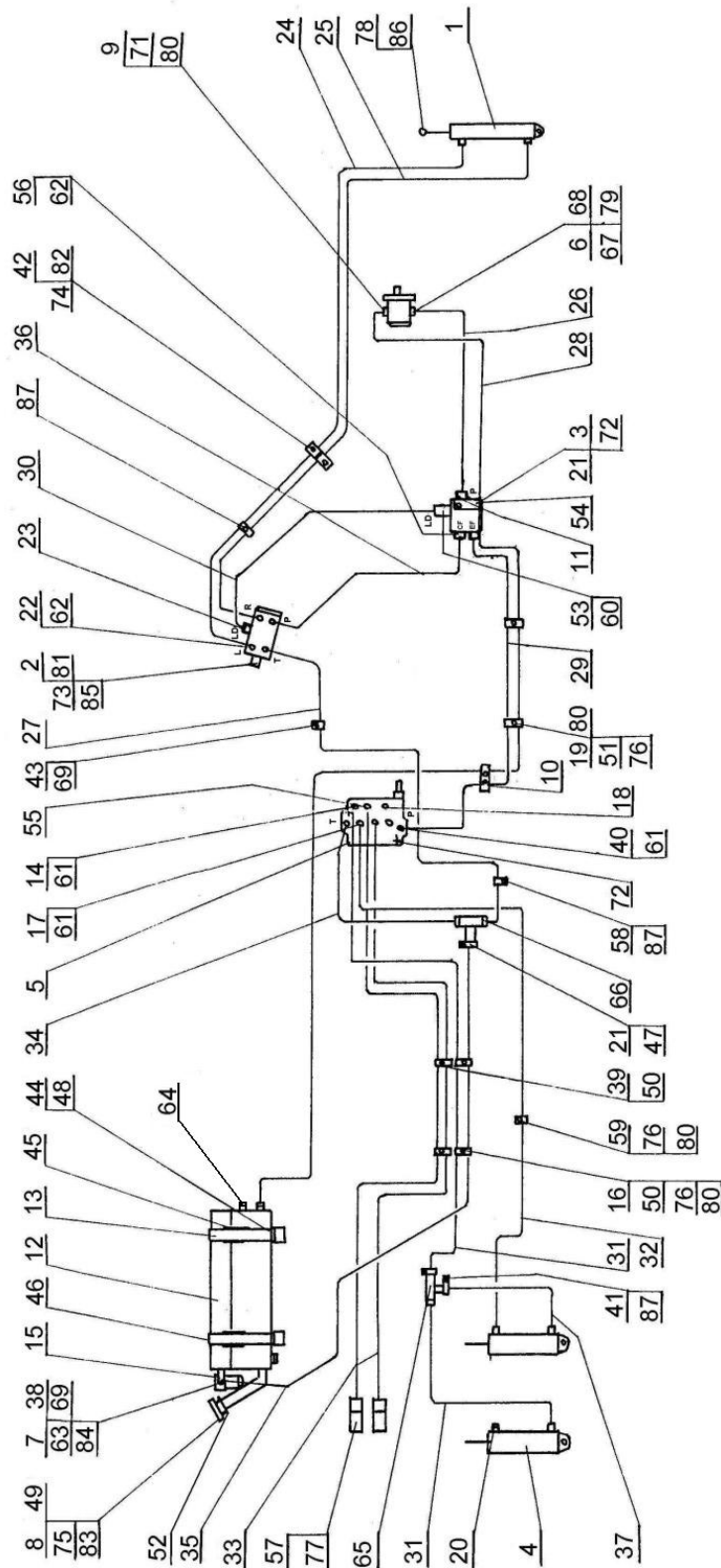
 PRONAR	BIULETYN Nr	48-2004
	DATA WPROWADZENIA ZMIANY	2004r.
	MODEL CIĄGNIKA	320A (wersja rolnicza)

**SCHEMAT UKŁADU HYDRAULICZNEGO
CIĄGNIKA PRONAR 320A (wersja rolnicza z jedną pompą)**



Rys.1 Schemat układu hydraulicznego ciągnika MTZ-320A (wersja rolnicza) (układ z jedną pompą hydrauliczną) 6RPN4-04.00.00.

Grupa 6RPN4-04.00.00**Podgrupa : UKŁAD HYDRAULICZNY MTZ-320A (układ z jedną pompą hydrauliczną).****(rys.1)**

Lp.	Nazwa	Nr katalogowy	Ilość
1	Cylinder hydrauliczny	33RPN-03.01.00.00	1
2	Aparat kierowniczy	LAGC63-1x/LD200-140/01	1
3	Zawór priorytetowy	LPS40R1x/LD7-643/01	1
4	Cylinder hydrauliczny	33RPN-04.03.00.00	2
5	Rozdzielacz	ML3-MZ160-N7-P7-N7	1
6	Króciec	6RPN1-04.35.06	1
7	Filtr oleju	FH25/40M/10A	1
8	Filtr wlewowy	WW2-32S-3	1
9	Króciec II	6RPN2-04.06.00	1
10	Uchwyt przewodu IV	6RPN-04.00.08	1
11	Korpus złączki	12RPN-18.00.01	2
12	Zbiornik oleju	6RPN4-04.12.00	1
13	Uchwyt zbiornika	6RPN-04.13.00	2
14	Zawór M18x1,5 / M16x1,5	6RPN-04.15.00	1
15	Przewód	6RPN-04.54.00	1
16	Uchwyt przewodu I	6RPN-04.00.01	2
17	Korpus złączki M18x1,5 / M16x1,5	6RPN-04.00.02	1
18	Korek M18x1,5	6RPN-04.00.03	2
19	Uchwyt przewodu II	6RPN-04.00.04	2
20	Korek odpowietrzający M16x1,5	6RPN-04.00.05	1
21	Uchwyt przewodu III	6RPN-04.00.06	2
22	Śruba otworowa I G1/2"	6RPN-04.00.07	4
23	Śruba otworowa G1/4"	6RPN-04.35.08	1
24	Przewód I M16x1,5 / Ø21	6RPN-04.17.00	1
25	Przewód II M16x1,5 / Ø21	6RPN-04.18.00	1
26	Przewód M22x1,5 / M22x1,5	6RPN2-04.19.00	1
27	Przewód IV M22x1,5 / Ø21	6RPN-04.20.00	1
28	Przewód V M30x2 / M30x2	6RPN3-04.21.00	1
29	Przewód M22x1,5 / M22x1,5	6RPN3-04.22.00	1
30	Przewód M16x1,5 / Ø13,2	6RPN2-04.23.00	1
31	Przewód VIII M16x1,5 / M16x1,5	6RPN-04.24.00	2
32	Przewód IX M16x1,5 / M16x1,5	6RPN-04.25.00	1
33	Przewód M20x1,5 / M20x1,5	6RPN1-04.26.00	2
34	Przewód XI M22x1,5 / M22x1,5	6RPN-04.27.00	1
35	Przewód M22x1,5 / Ø33	6RPN1-04.28.00	1
36	Przewód M20x1,5 / Ø21	6RPN1-04.29.00	1
37	Przewód XIV M16x1,5 / M16x1,5	6RPN-04.30.00	1
38	Korpus złączki M33x2 / M22x1,5	6RPN-04.00.44	2
39	Uchwyt przewodu V	6RPN-04.00.10	3
40	Korpus złączki M18x1,5 / M22x1,5	6RPN-04.00.11	2
41	Uchwyt przewodu VI	6RPN-04.00.12	2
42	Uchwyt przewodu VII	6RPN-04.00.13	2
43	Uchwyt przewodu VIII	6RPN-04.00.14	1
44	Podkładka I	6RPN1-04.00.15	4
45	Podkładka II	6RPN1-04.00.16	2kpl.
46	Podkładka III	6RPN-04.00.17	2

Lp.	Nazwa	Nr katalogowy	Ilość
47	Podkładka IV	6RPN-04.00.18	3
48	Wspornik	6RPN-04.00.19	2
49	Wskaźnik oleju	6RPN-04.33.00	1
50	Tuleja I	6RPN-04.00.23	5
51	Tuleja II	6RPN-04.00.24	4
52	Uszczelka	6RPN1-04.00.25	1
53	Korpus złączki G ¼" / M16x1,5	6RPN-04.00.41	1
54	Tulejka	6RPN1-04.35.16	1
55	Korpus złączki M18x1,5 / M20x1,5	6RPN3-04.00.02	2
56	Korpus złączki G ¼" / M20x1,5	6RPN-04.00.42	1
57	Szybkozłącze	ZSR32-G02L	2
58	Obejma	RLGU1.20/20W1	1
59	Obejma	RLGU1.16/20W1	1
60	Uszczelka Ø20/Ø13,5x2		3
61	Uszczelka Ø24/Ø18x2		8
62	Uszczelka Ø28/Ø21x2		11
63	Pierścień uszczeln. okr. 29,2x3	PN-60/M-86961	2
64	Korek	6RPN-04.55.00	1
65	Trójkąt 16-8 M16x1,5 ; ∠24°	PN-66/M-73147	1
66	Trójkąt 16-13 M22x1,5 ; ∠24°	PN-66/M-73147	1
67	Pierścień uszczeln. okr. 16x2	PN-64/M-73093	1
68	Śruba M6x25-5.8-B	PN-85/M-82101	2
69	Śruba M8x16-5.8-B	PN-85/M-82105	3
71	Śruba M8x40-5.8-B	PN-85/M-82101	2
72	Śruba M8x55-5.8-B	PN-85/M-82101	3
73	Śruba M10x30-5.8-B	PN-85/M-82105	4
74	Śruba M12x20-5.8-B	PN-85/M-82105	2
75	Wkręt M6x12-5.8-B	PN-85/M-82215	4
76	Nakrętka M8-5-B	PN-85/M-82144	23
77	Nakrętka M20x1,5-5-B	PN-85/M-82153	2
78	Nakrętka KM18x1,5-6-B	PN-86/M-82148	2
79	Podkładka spr.6,1	PN-85/M-82008	2
80	Podkładka spr.8,2	PN-85/M-82008	29
81	Podkładka spr.10,2	PN-85/M-82008	4
82	Podkładka spr.12,2	PN-85/M-82008	2
83	Podkładka 6,4	PN-78/M-82005	4
84	Podkładka 8,4	PN-78/M-82005	2
85	Podkładka 10,5	PN-78/M-82005	4
86	Zawleczka S-Zn4x36	PN-76/M-82001	2
87	Śruba M8x30-5.8-B	PN-85/M-82101	6