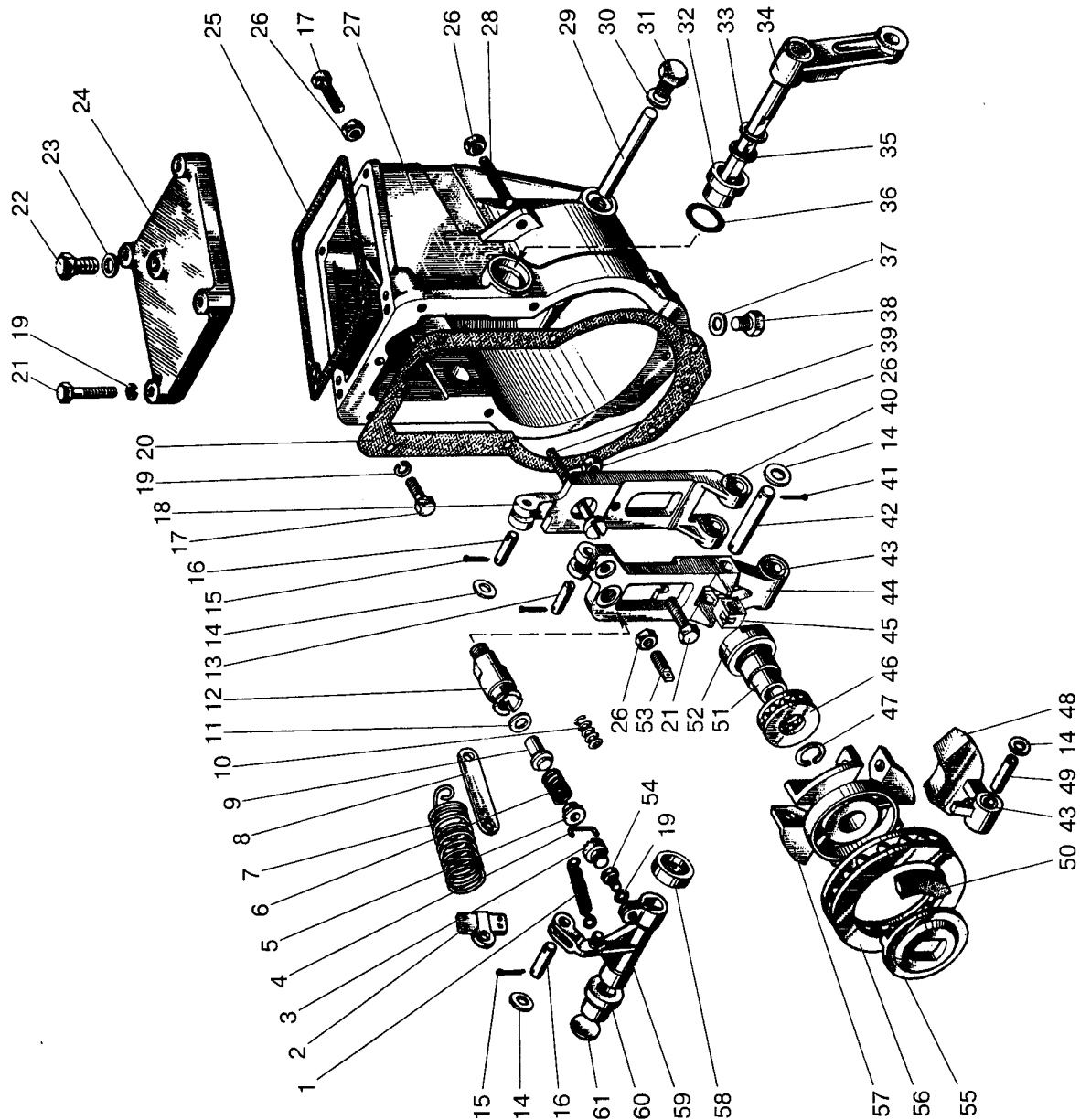


REGULATOR POMPY WTRYSKOWEJ



Rys. 13 Regulator pompy wtryskowej

Grupa 11

Podgrupa 1110 Regulator pompy wtryskowej

Nr rys.	Nr poz.	Nr katalogowy	Ilość		Nazwa
			D-243	D-245 D-245.5	
13		4UTNM-1110010-40	1	-	Regulator (1-19, 21-61)
		4UTNM-T-1110010-01	-	1	Regulator (1-19, 25-61) 4UTNM-T-111500-01
		4UTNM -T-1110020-20	1	1	Korpus (17,21,26,27,31,32,35,36,60,61)
		UTN-5-1110160-E	4	4	Ciężarek regulatora
		UTN -5-1110200-V	1	1	Dźwignia (43,44)
		UTN -5-1110230-V3	1	1	Korektor dawki paliwa (3,6,9,11,12)
		UTN -5-1110240-I	1	1	Piasta (14,43,48,49,57)
		UTN -5-1110320-V	1	1	Tuleja (32,33,35)
	1	UTN -5-1110193	1	1	Sprężyna wzbogacacza dawki rozruchowej
	2	UTN -3-1110171-G	1	1	Zaczep sprężyny regulatora
	3	UTN -5-1110235-B2	1	1	Śruba regulacyjna
	4	UTN -5-1110237	1	1	Rygiel
	5	UTN -5-1110238-A1	1	1	Talerzyk
	6	UTN -5-1110234-D	1	1	Sprężyna korektora dawki
	7	UTN -5-1110187-D	1	1	Sprężyna regulatora
	8	4UTNM-1110304	1	1	Cięgło listwy zębatej
	9	UTN -5-1110233-B2	1	1	Trzpień korektora dawki
	10	4UTNM -1110446	1	1	Sprężyna
	11	UTN -5-1110232	7-11	7-11	Podkładka regulacyjna
	12	UTN -5-1110231-B	1	1	Korpus korektora dawki
	13	UTN -5-1110403	1	1	Sworzeń
	14	UTN -5-1110242-B	10	10	Podkładka
	15	2x10	5	5	Zawlecзка
	16	ONM-087	2	2	Sworzeń
	17	M6x25	6	6	Śruba
	18	UTN-5-1110274-A	1	-	Dźwignia główna
	18	4UTNM -T-1110274-11	-	1	Dźwignia główna
	19	SHP 6	11	11	Podkładka
	20	UTN -5-1110303-01	1	1	Uszczelka regulatora
21	M6x20	5	5	Śruba	
22	UTN-5-1110402	1	-	Korek	
23	16-006	1	-	Podkładka	
24	4UTNM -1110301	1	-	Pokrywa regulatora	
25	UTN -5-1110302-A	1	1	Uszczelka pokrywy	
26	M6	4	4	Nakrętka	
27	4UTNM -1110025-30	1	1	Korpus regulatora	
28	UTN -5-1110401-B3	1	1	Śruba regulacyjna	
29	4UTNM -1110365	1	1	Oś dźwigni	

Nr rys.	Nr poz.	Nr katalogowy	Ilość		Nazwa
			D-243	D-245 D-245.5	
13	30	D40-1110386-A	1	1	Podkładka
	31	UTN-5-1110409	1	1	Zaślepka
	32	UTN -5-1110321-61	1	1	Tuleja dźwigni sterowania
	33	UTN -5-1110323-6	1	1	Obejma
	34	UTN -5-1110308-D	1	1	Dźwignia sterowania dawką paliwa
	35	17-004-A	1	1	Pierścień uszczelniający
	36	16-240	1	1	Pierścień
	37	ONM-086-1	1	1	Podkładka
	38	ONM-019-2	1	1	Korek spustowy
	39	UTN -3-1110026	1	1	Śruba regulacyjna
	40	ONM-170	2	2	Tuleja
	41	2x16	1	1	Zawlecza
	42	UTN -5-1110191	1	1	Oś
	43	UTN -5-1110166	5	5	Tulejka
	44	UTN -5-1110195-K	1	1	Dźwignia pośrednia
	45	UTN -5-1110153-G2	1	1	Popychacz dźwigni pośredniej
	46	17-031-1A	1	1	Łożysko 8202U
	47	UTN -3-1110311	1	-	Pierścień
	47	UTN -3-1110311-B	-	1	Pierścień
	48	UTN -5-1110165-E	4	4	Ciężarek regulatora
	49	UTN -5-1110241	4	4	Oś ciężarków
	50	236-1110517-62	4	4	Amortyzator
	51	UTN -3-1110145	1	1	Tuleja regulatora
	52	UTN -3-1110144-B1	1	1	Sprzęgło
	53	UTN -5-1110196-A	1	1	Śruba regulacyjna wzbogacacza
	54	M6x12	1	1	Śruba
	55	UTN -5-1110251-G2	1	1	Tarcza napędowa
	56	8110	1	1	Łożysko
	57	UTN -5-1110132-M3	1	1	Piasta ciężarków
	58	UTN -5-1110281-B	1	1	Tulejka
	59	UTN -5-1110155-G5	1	1	Dźwignia sprężyny
60	4 UTNM -1110021-E	1	1	Tulejka	
61	17-071	1	1	Zaślepka	

D-243 – model silnika stosowany w ciągnikach Pronar 82A/82SA

D-245.5 – model silnika stosowany w ciągnikach Pronar 82TSA

D-245 – model silnika stosowany w ciągnikach Pronar 1025A