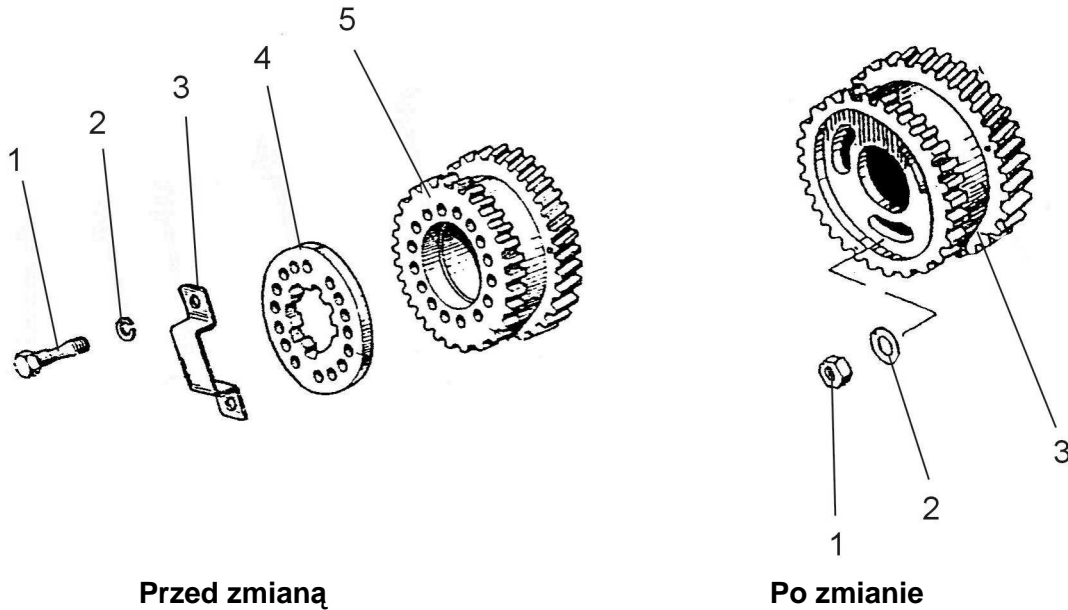
	BIULETYN Nr	19-2003			
	DATA WPROWADZENIA	2002			
	MODEL CIĄGNIKA	82A	82SA	82TSA	1025A
	OD NR FABR.:	19941W	00101U	01901S	00451R

**NAPĘD POMPY WTRYSKOWEJ Z CIĘGŁEM „STOP”W SILNIKACH D-243, D-245 I ICH MODYFIKACJACH**



**Grupa.10**

Podgrupa 1006 Mechanizm rozrzędu

Przed zmianą			Po zmianie			Nazwa
Lp.	Nr katalogowy	Ilość	Lp.	Nr katalogowy	Ilość	
1	240-1006325	2	-	-	-	Śruba
2	SHP8	2	-	-	-	Podkładka
3	240-1006322-V	1	-	-	-	Listwa
4	240-1006327	1	-	-	-	Pierścień oporowy
5	240-1006312-V	1	3	245-1006311-V	1	Koło zębate
-	-	-	1	M10	3	Nakrętka
-	-	-	2	260-1111208	3	Podkładka