

# **CIĄGNIKI MTZ**

**ZMIANY KONSTRUKCYJNE  
ROCZNIK 1998**

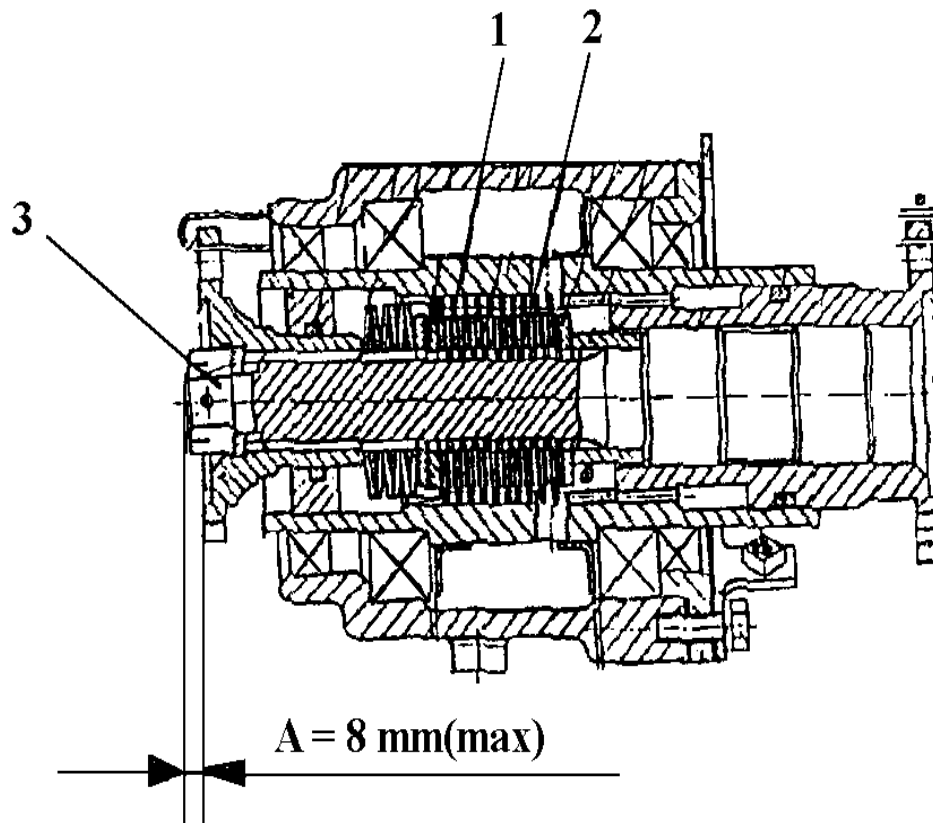
## SPIS TREŚCI

<b>BIULETYN</b>	<b>NAZWA</b>	<b>STR.</b>
4-98C	Podpora pośrednia	105
5-98C	Uwaga !	106
6-98	Zmiana napędu PMN	107
18-98S	Regulacja czujnika WK 12-3 włączenia napędu PMN	109
19-98	Zmiana smarowania mechanizmu różnicowego tylnego mostu	111
20-98	Element prowadzący czujnika WK 12-3	112
22-98	Mocowanie akumulatorów (instalacja 24V)	113
23-98	Mocowanie akumulatorów (instalacja 12V)	115
24-98	Zmiana cięgła sterującego kurkiem hamulcowym	117

### PODPORA POŚREDNIA

Producent w celu zapewnienia wymiaru "A" o wartości nie większej niż 8 mm wynikającego z montażu podpory z wałem napędowym oraz poprawy pracy wielotarczowego sprzęgła dopuszcza występowanie podpory z różną liczbą tarczek ciernych napędzających (2) i napędzanych (1) .

W czasie eksploatacji podczas kontroli i regulacji przenoszonego przez sprzęgło momentu obrotowego należy dokręcać nakrętkę (3) momentem , który umożliwi przenoszenie przez sprzęgło momentu o wartości 400....800 Nm . Kontrolę należy przeprowadzać niemniej niż dwa razy w roku .



<b>Biuletyn 5-98C</b>	<b>Dotyczy wszystkich ciągników MTZ</b>	
-----------------------	---	--

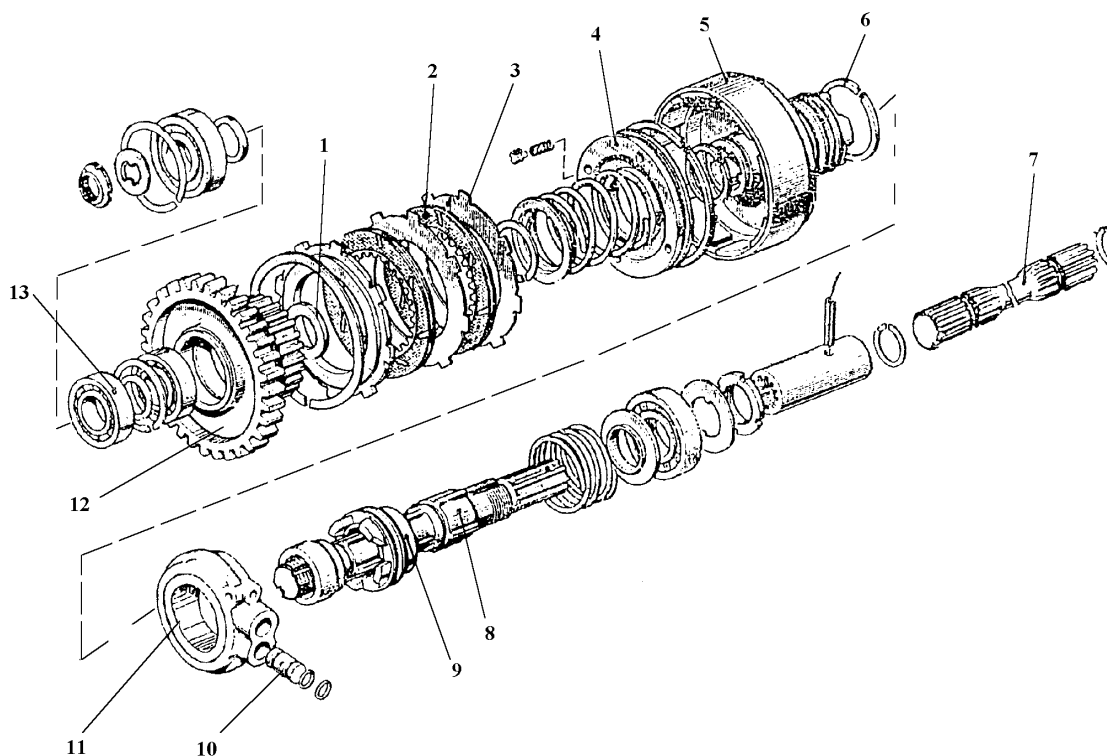
### **UWAGA !**

- I. NAPĘD ZALEŻNY WOM wykorzystywać tylko na niskich biegach przy prędkościach jazdy ciągnika nie większych niż 8 km/h . Nie dostosowanie się do powyższej uwagi może prowadzić do wystąpienia poważnych usterek w układzie przeniesienia mocy ciągnika .
  
- II. Jeżeli WOM nie jest wykorzystywany należy dźwignię sterowania niezależne/zależne WOM ustawić w położeniu neutralnym i założyć kołpak ochronny na końcówkę WOM .

<b>Biuletyn 6-98</b>	<b>Dotyczy ciągnika MTZ - 1025</b>	<b>Data wprowadzenia: 4 - kwart. 1997r.</b>
----------------------	--	---

## ZMIANA NAPĘDU PMN

W celu podwyższenia przenoszonego momentu obrotowego zwiększono liczbę tarcz ciernych sprzęgła .



Grupa 18 . Napęd PMN  
Podgrupa 1802 . Napęd PMN

Przed zmianą			Po zmianie			Nazwa
Lp.	Nr katalogowy	Ilość	Lp.	Nr katalogowy	Ilość	
1	86 - 1802044 (K)	1	1	1221-1802044(K)	1	Tuleja (W)
2	86 - 1802035-A (M)	4	2	86 - 1802035-A (M)	7	Tarcza napędzająca(A)
3	86 - 1802032(M)	4	3	86 - 1802032(M)	6	Tarcza napędzana(A)
4	86 -1802031(M)	4	5	1221-1802031(M)	1	Tłok (W)
5	86 -1802036(M)	1	6	1221-1802036 (M)	1	Beben (W)
6	86 - 1802083(M)	4	7	86 - 1802083(M)	2	Pierścień (A)

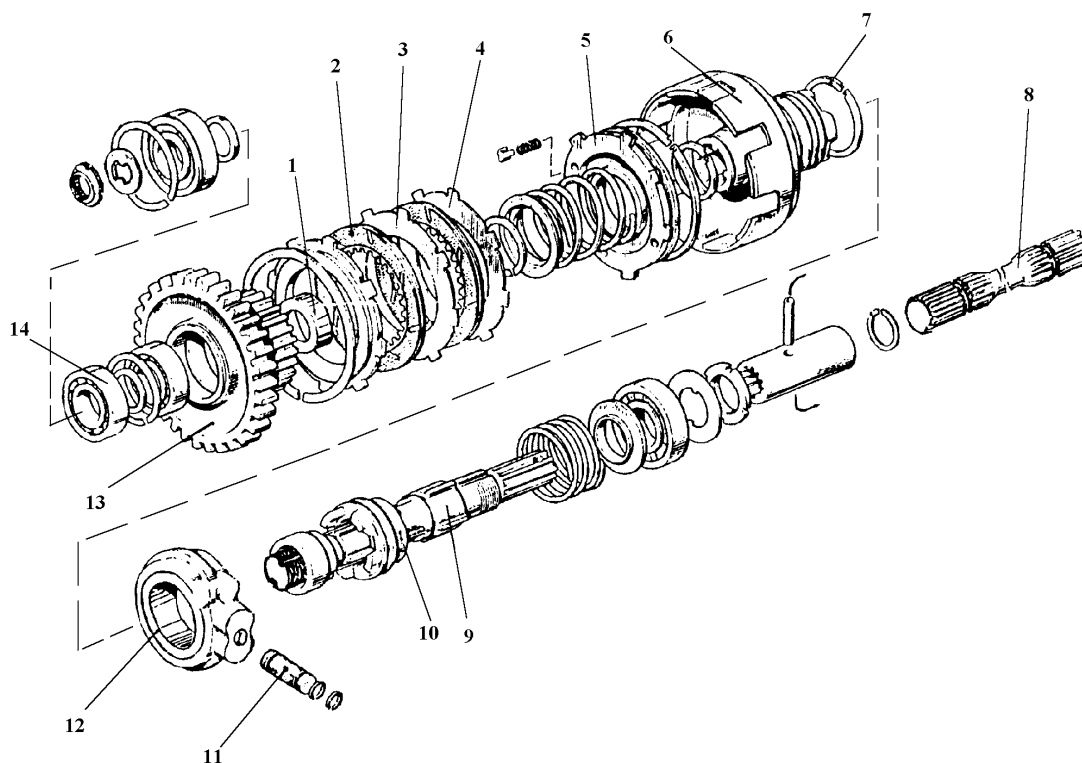
Przed zmianą			Po zmianie			Nazwa
Lp.	Nr katalogowy	Ilość	Lp.	Nr katalogowy	Ilość	
7	86 - 1802042-B(M)	1	8	1221-1802042	1	Wał(W)
8	1221-1802013(M)	1	9	1221- 1802013-B(M)	1	Wał(W)
9	86- 1802026(M)	1	10	8020-1802026(M)	1	Półsprzęgło (W)
10	86-1802054(M)	2	11	1221-1802054(M)	1	Tuleja(W)
11	86-1802025(M)	1	12	1221-1802025(M)	1	Obejma (W)
12	86-1802041(M)	1	13	1221- 1802041(M)	1	Koło zębate(W)
13	42206(M)	2	14	206(M)	2	łożysko
			4	1221-1802032	1	Tarcza napędzana

M - detal jest dostępny

K - detal nie jest dostępny

A - detal jest współwymiarowy z detalem poprzedzającym zmianę

W - detal niewspółwymiarowy z detalem poprzedzającym zmianę



Po zmianie

<b>Biuletyn 18-98S</b>	<b>Dotyczy ciągnika MTZ-1025</b>	<b>Data wprowadzenia: 4 kwartał 1997r.</b>
------------------------	--------------------------------------	--

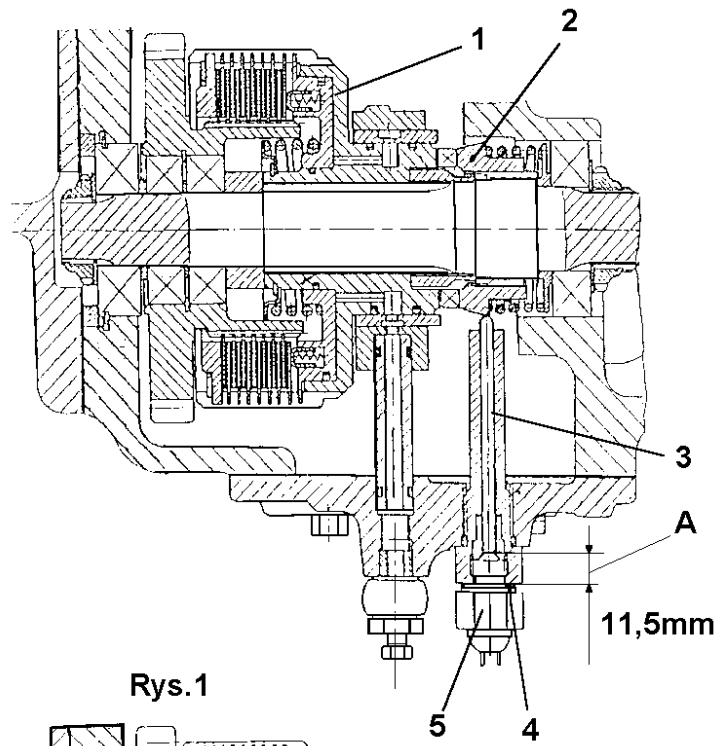
## **REGULACJA CZUJNIKA WK 12-3 WŁĄCZENIA NAPĘDU PMN**

Po wymianie czujnika WK 12-3 automatycznego włączenia napędu PMN należy przeprowadzić jego regulację w następującej kolejności :

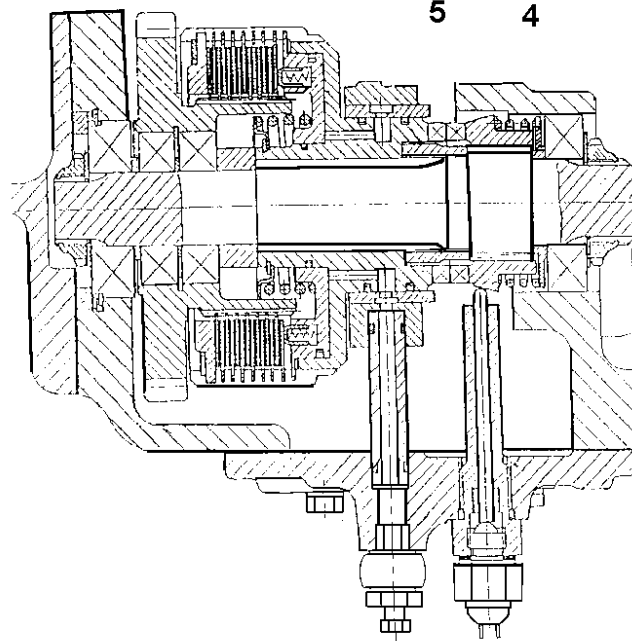
1. Ustawić półsprzęgło 2 w położeniu I (Rys.1) popychacz 3 ma się znaleźć w krańcowym położeniu .
2. Pod czujnik 5 założyć od 5 do 6 sztuk podkładek regulacyjnych 4 .
3. Usuwając po jednej z podkładek dobrać położenie czujnika przy którym jego obwód jest zamknięty .
4. Ustawić półsprzęgło 2 w położeniu II ( rys.2) popychacz jest wysunięty w maksymalne skrajne położenie.
5. Sprawdzić stan obwodu czujnika 5 w położeniu II .

Czujnik WK 12-3 będzie wyregulowany prawidłowo jeżeli w położeniu I obwód będzie zamknięty, a w położeniu II otwarty. Kontrolę przeprowadzić na podstawie lampki kontrolnej .

**UWAGA!** W położeniu I ( rys.1) wymiar A między płaszczyzną czołową popychacza , a płaszczyzną czujnika nie może być mniejszy niż 11,5 mm . Zmiana tego ustawienia może spowodować nieprawidłowości w działaniu czujnika 5 .



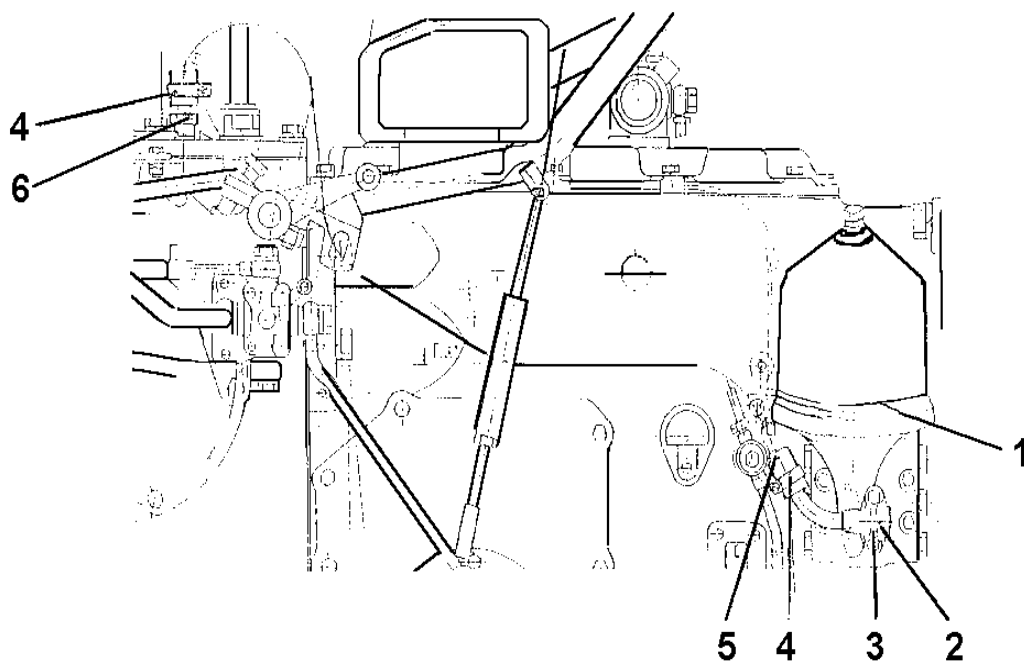
Rys.1



Rys.2

<b>Biuletyn 19-98</b>	<b>Dotyczy ciągników MTZ serii 1221</b>	<b>Data wprowadzenia: kwiecień 1998r.</b>
-----------------------	---	---

## ZMIANA SMAROWANIA MECHANIZMU RÓŻNICOWEGO TYLNEGO MOSTU



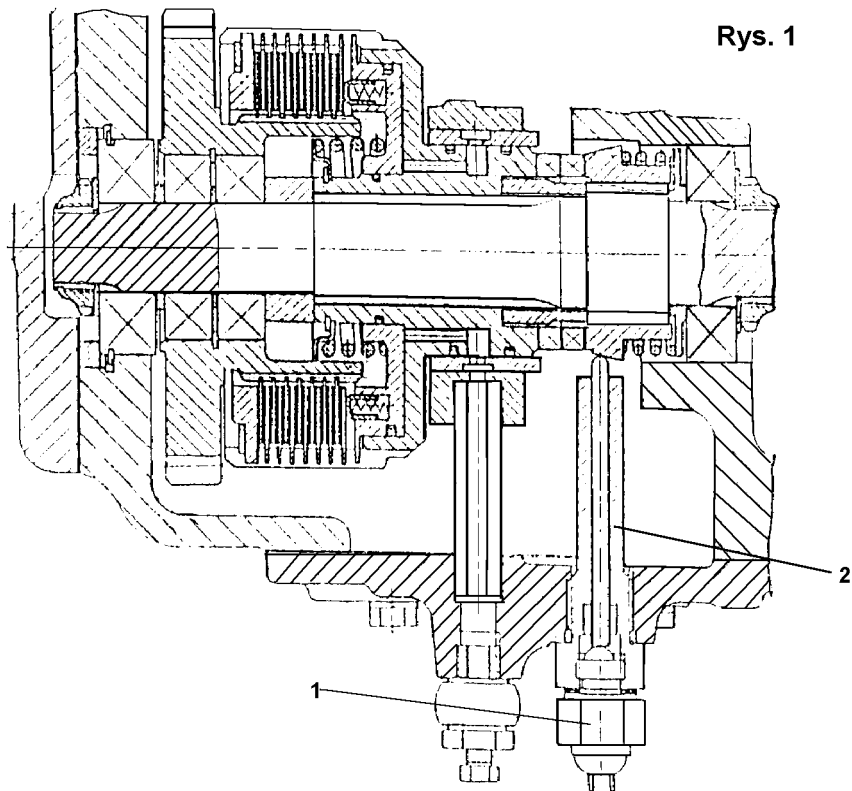
Grupa 24 . Tylny most .  
Podgrupa 2401. Tylny most.

Przed zmianą			Po zmianie			Nazwa
Lp	Nr katalogowy	Ilość	Lp	Nr katalogowy	Ilość	
1	80-1737110	1	1	80-1737110-01	1	Filtr - rozdzielacz
			2	1221-24010050 17-022-30-2.	1	Króciec o-ring
			3	M8 x 30 SZP 8	2	Śruba
					2	Podkładka
			4	16-25	2	Trzymak
			5	14x22,5-16	1	Przewód sztywny ( L=890mm)
			6	1221-2401060	1	Króciec.0

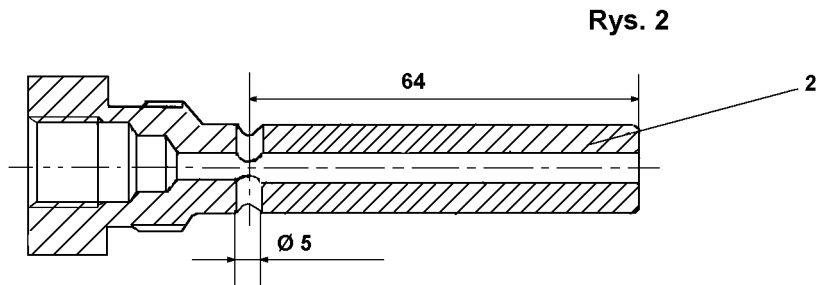
Biuletyn 20-98	Dotyczy ciągników MTZ serii 1025, 1221	Data wprowadzenia: październik 1998r.
----------------	---	--

## ELEMENT PROWADZĄCY CZUJNIKA WK 12-3

Celem podwyższenia trwałości czujnika WK 12-3 układu automatycznego włączenia PMN wprowadzono element prowadzący 8020-1802018.



Rys. 1



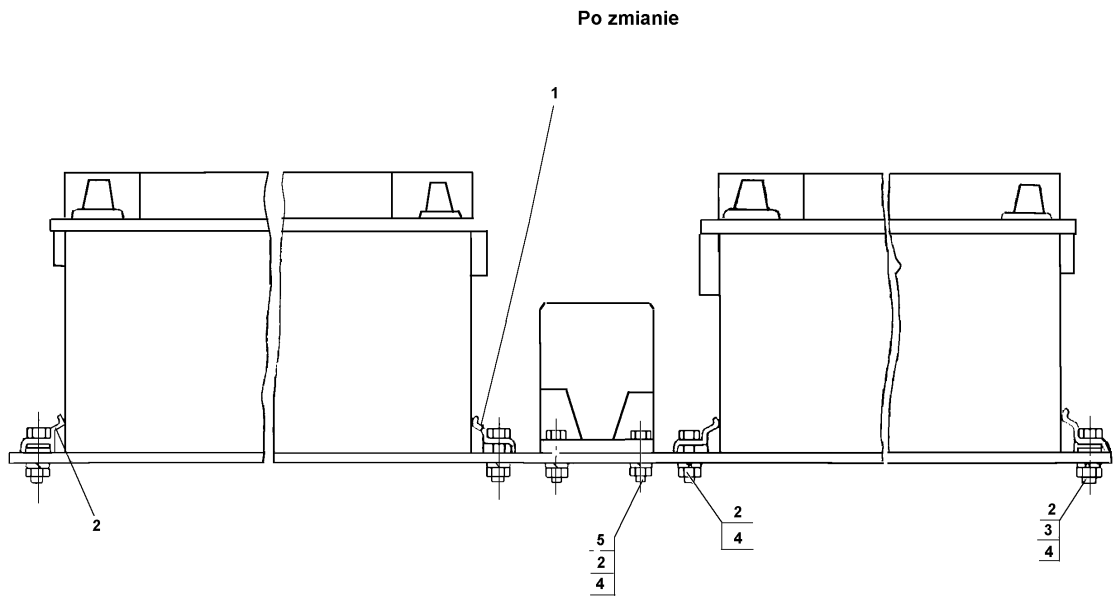
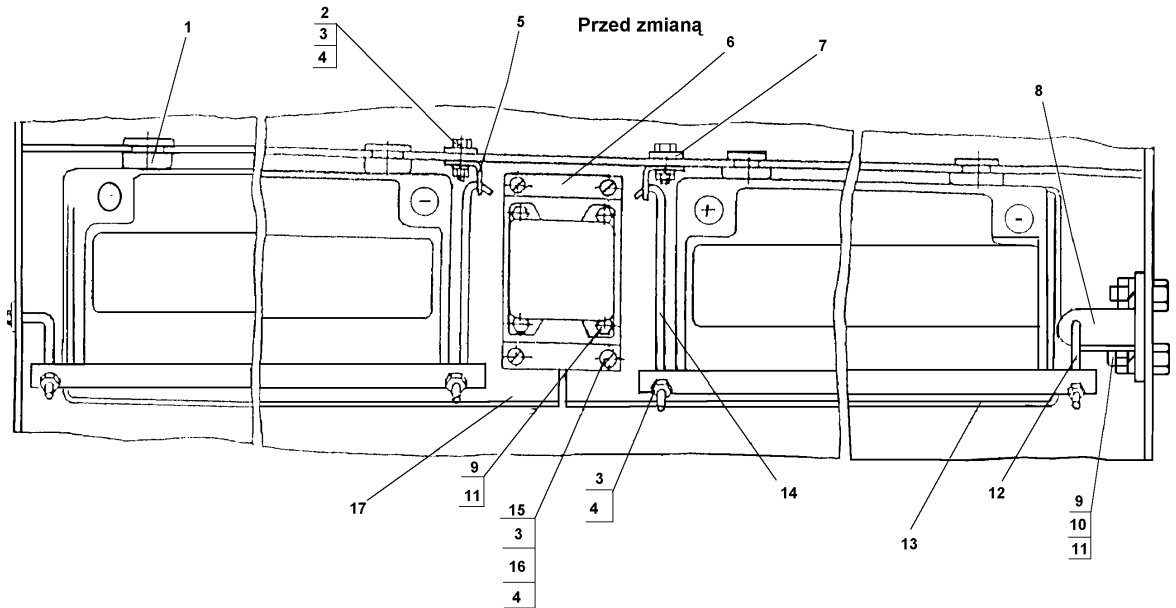
Rys. 2

Rys. 1. Czujnik WK12-3

Rys. 2. Element prowadzący 8020-1802018

Biuletyn 22-98	Dotyczy ciągników MTZ serii 800, 900, 1000, 1200	Data wprowadzenia: sierpień 1998r.
----------------	---	---------------------------------------

## MOCOWANIE AKUMULATORÓW (instalacja 24V)



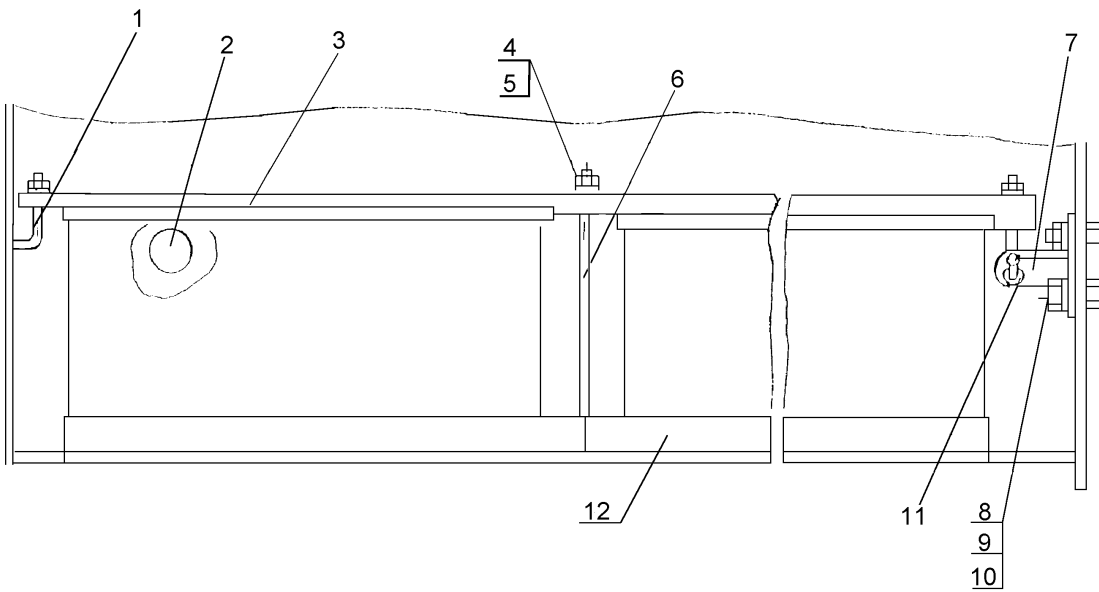
GRUPA 3700 . Instalacja elektryczna .  
 PODGRUPA 3703. Mocowanie akumulatorów.

Przed zmianą			Po zmianie			Nazwa
Lp	Nr katalogowy	Ilość	Lp	Nr katalogowy	Ilość	
1	80-3703016	4		-		amortyzator
2	M6x25			-		śruba
3	M6	12		-		nakrętka
4	SHP 6T	12		-		podkładka
5	80-3703042	2		-		wspornik
6	80-3710025	1		-		wspornik
7	80-3703043	2		-		podkładka
8	52-1802087B	1		-		ucho
9	M8x20	6	5	M8x20	4	śruba
10	M8	6	2	M8	16	nakrętka
11	SHP 8T	6	4	SHP 8T	12	podkładka
12	70-3703021B	2		-		szpilka
13	80-3703044	2	1	80W-3703020-01	2	przycisk
14	80-3703046A	2		80W-3703020-02	2	szpilka
15	VM6x20	4		-		wkręt
16	SHP 6	7		SHP 10	8	podkładka
17	80-3703037	2		-		podstawa

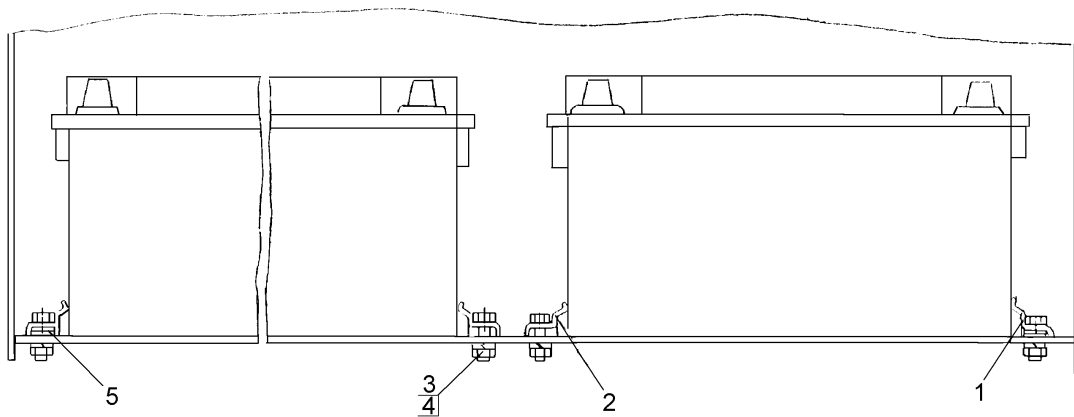
Biuletyn 23-98	Dotyczy ciągników MTZ serii 500, 800, 900,	Data wprowadzenia: sierpień 1998r.
----------------	---	---------------------------------------

## MOCOWANIE AKUMULATORÓW (instalacja 12V)

Przed zmianą



Po zmianie

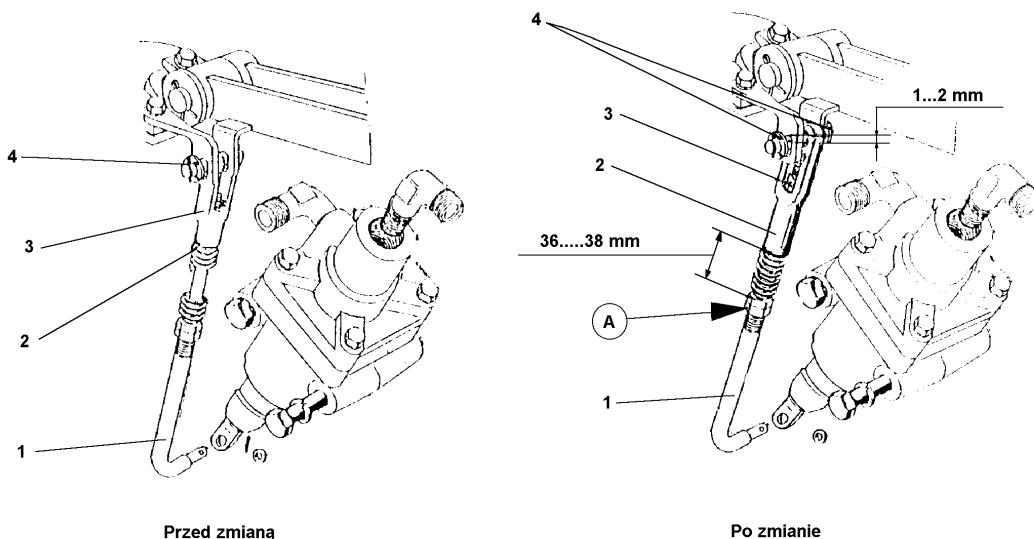


GRUPA 3700 . Instalacja elektryczna .  
 PODGRUPA 3703. Mocowanie akumulatorów.

Przed zmianą			Po zmianie			Nazwa
Lp	Nr katalogowy	Ilość	Lp	Nr katalogowy	Ilość	
1	70-3703021B	2		-		szpilka
2	80-3703016	4		-		amortyzator
3	80-3703049	1	1	80W-3703020-01	2	zacisk
			2	80-3703020-02	2	zacisk
4	M6	3		-		nakrętka
5	SHP 6	4	5	SHP 10	8	podkładka
6	80-3703046A	1		-		szpilka
7	52-1802087B	1		-		ucho
8	M8x20	2		-		śruba
9	M8	2		M8	8	nakrętka
10	SHP 8T	2		SHP 8T	8	podkładka
11	SHP 6	1		-		podkładka
12	80-3703037	2		-		podstawa

<b>Biuletyn 24-98</b>	<b>Dotyczy ciągników MTZ-80,82,82TS</b>	<b>Data wprowadzenia: listopad 1998r.</b>
-----------------------	---	---

## ZMIANA CIĘGŁA STERUJĄCEGO KURKIEM HAMULCOWYM



Grupa 35 . Układ hamulcowy  
Podgrupa 3514. Kurek hamulcowy

Przed zmianą			Po zmianie			Nazwa
Lp	Nr katalogowy	Ilość	Lp	Nr katalogowy	Ilość	
	80-3514120 (K)	1		80-3514130	1	ciągło (A)
1	80-3514121 (K)	1	1	80-3514131	1	ciągło (C)
2	80-3514122 (K)	1	2	80-3514132	1	widelki (C)
3	80-3514123 (K)	1	3	M8	1	nakrętka (C)
4	SHCH 12 (M)	1	4	SHCH 12	2	podkładka (A)

K- detal nie jest dostępny

M- detal jest dostępny

C - detal współwymienny w komplecie z innymi detalami

A-detal jest współwymienny z detalem poprzedzającym zmianę

W ciągnikach MTZ z kurkiem hamulcowym o nr kat. 80-3514010 wprowadza się ciągło o zwiększonym zakresie regulacji jego długości.

Regulacja:

1. Przy niewciśniętych pedałach hamulcowych i wyłączonym hamulcu postojowym (ręcznym) obracać widelki 2 tak aby luz między sworzniem a górną płaszczyzną podłużnego otworu dźwigni kurka hamulcowego wynosił od 1 do 2 mm.
2. Obracając nakrętkę „A” wyregulować długość sprężyny tak aby zawierała się w przedziale 36-38 mm, następnie zakontrować.