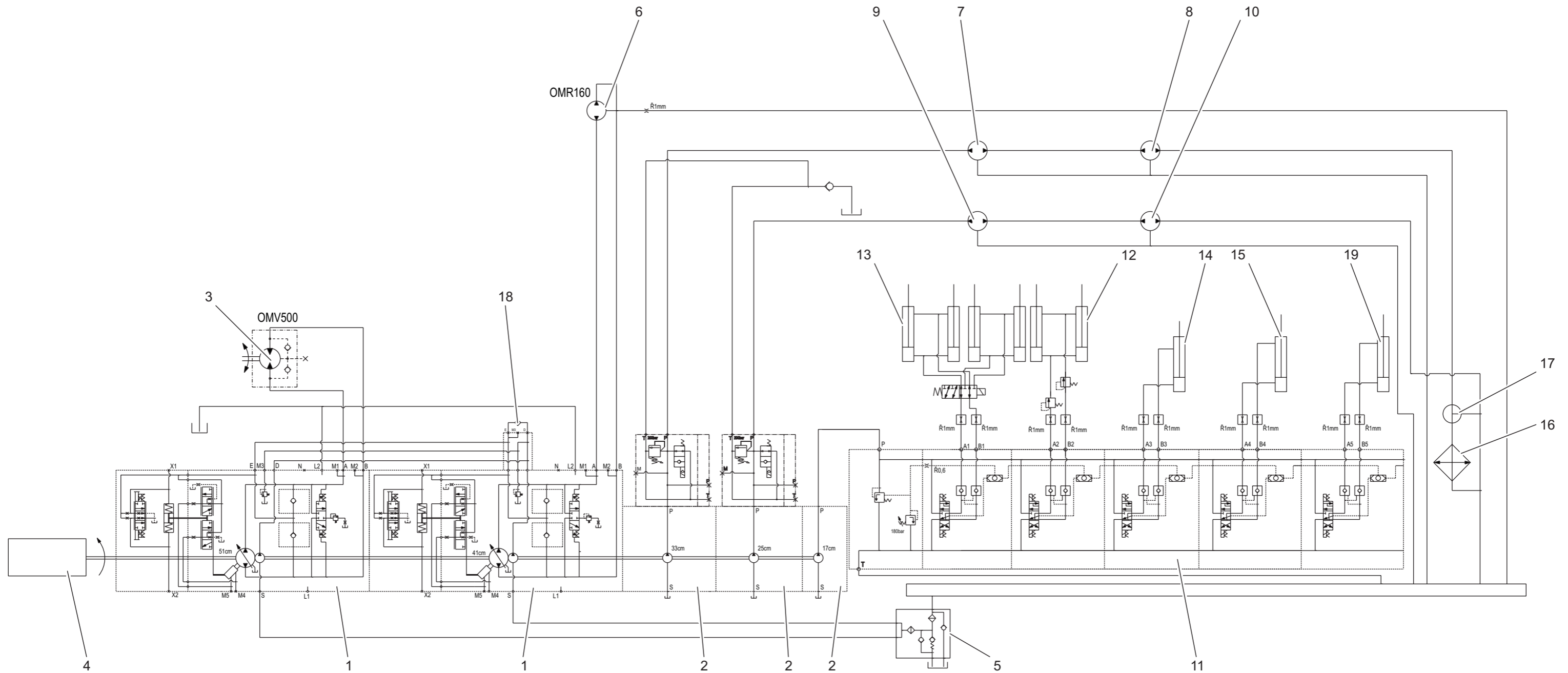


SCHEMAT IDEOWY INSTALACJI HYDRAULICZNEJ



(1) pompa wielotłoczkowa

(2) pompa zębata

(3) silnik napędu bębna

(4) silnik spalinowy

(5) filtr powrotny

(6) silnik napędu przenośnika kosza

(7) silnik przenośnika poprzecznego

(8) silnik przenośnika bocznego

(9) silnik przenośnika wzdłużnego

(10) silnik przenośnika tylnego

(11) blok zaworowy

(12) siłowniki przenośnika tylnego

(13) siłowniki przenośnika bocznego

(14) siłownik wysuwu przenośnika kosza

(15) siłownik szczotki

(16) chłodnica oleju

(17) termostat

(18) filtr bocznikowy

(19) stopa hydrauliczna