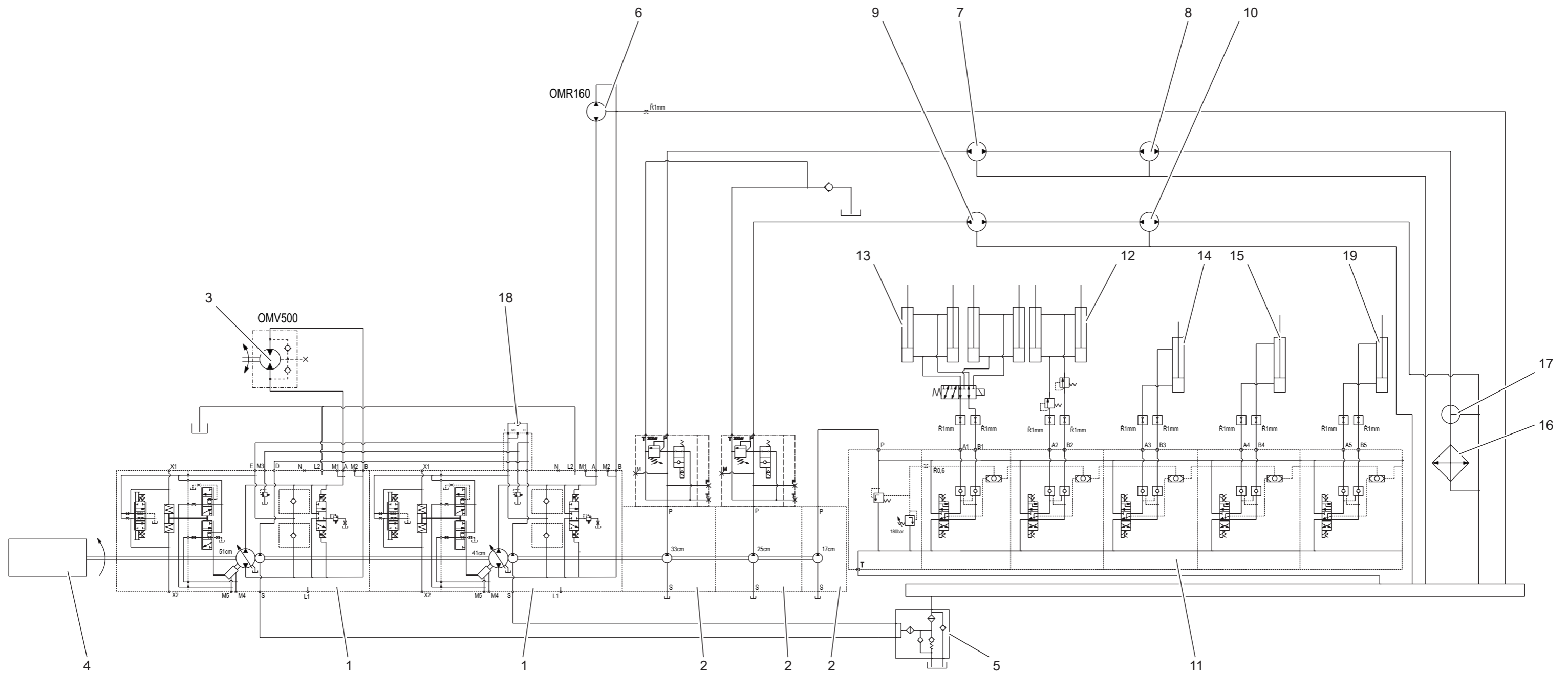


## SCHALTPLAN DER HYDRAULIKANLAGE



(1) Mehrkolbenpumpe

(2) Zahnradpumpe

(3) Trommel-Antriebsmotor

(4) Verbrennungsmotor

(5) Rücklauffilter

(6) Antriebsmotor des Transportbandes im Beschickungstrichter

(7) Motor des Querförderbandes

(8) Motor des seitlichen Transportbandes

(9) Motor des Längsförderbandes

(10) Motor des hinteren Transportbandes

(11) Ventilblock

(12) Hydraulikzylinder des hinteren Transportbandes

(13) Hydraulikzylinder des seitlichen Transportbandes

(14) Vorschubzylinder des Transportbandes im Beschickungstrichter

(15) Hydraulikzylinder der Bürste

(16) Ölkühler

(17) Thermostat

(18) Nebenfilter

(19) hydraulische Stützfuß