



DOLLY

**TD111 | TD218**

**PRONAR DOLLY TD111**



**PRONAR DOLLY TD218**



TECHNISCHE DATEN (Bei CoC-Ausführung)	TD111	TD218
Zulässiges Gesamtgewicht [kg]	13000*	21000*
Ladekapazität [kg]	10000	18000
Eigengewicht [kg]	2140	2925
Gesamtmaße (L/B/H) [mm]	4130/2525/1730	4630/2525/1730
Breite mit Sattelaufleger (max.) [mm]	2550	2550
Höhe mit Sattelaufleger (max.) [mm]	4000	4000
Höhe der Sattelkupplung (in fahrbereitem Zustand) [mm]	1200-1300**	1200-1300**
Aufhängung [mm]	2050	2050
Federung	einachsige, pneumatisch	tandem, pneumatisch
Stützlast [kg]	3000	3000
Bereifung	358/65R22,5	385/65R22,5
Zulässige Geschwindigkeit [km/h]	40	40
Erford. Schlepperleistung [PS/kW]	124,8/91,7	182/133,8

\* Position der Sattelkupplung im vordersten Bereich  
\*\* Abhängig von der Höheneinstellung der Luftfederung



TD218 mit Tandemaufhängung



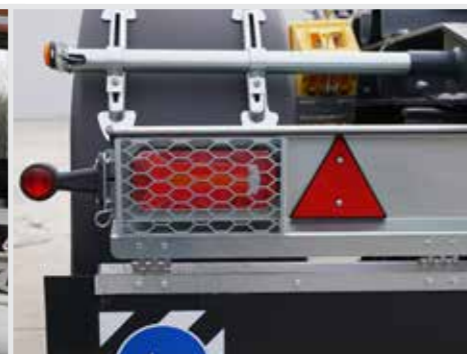
Starre Y-Deichsel mit Untenaufhängung



Elektrosteuerungsanlage



TD111 bei Teleskopausfuhr, während der Arbeit



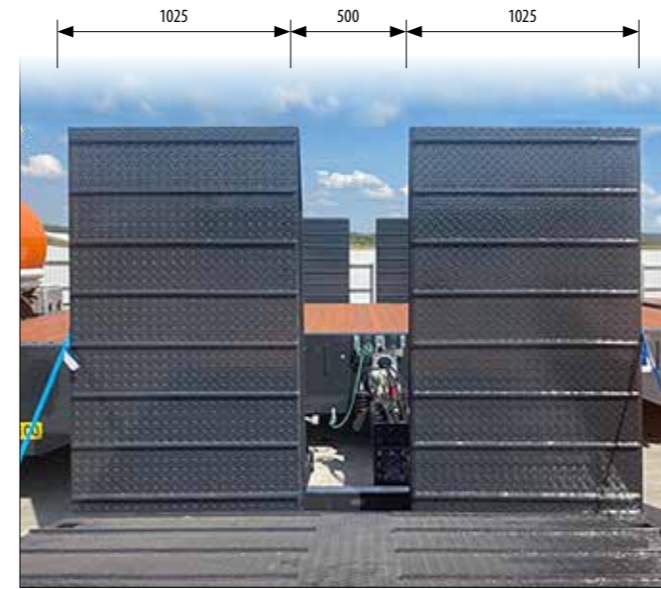
Rücklichter mit Schutzgitter



TIEFLADERANHÄNGER



Auffahrrampenbreite in Standardausführung



Auffahrrampen mit Verbreiterung

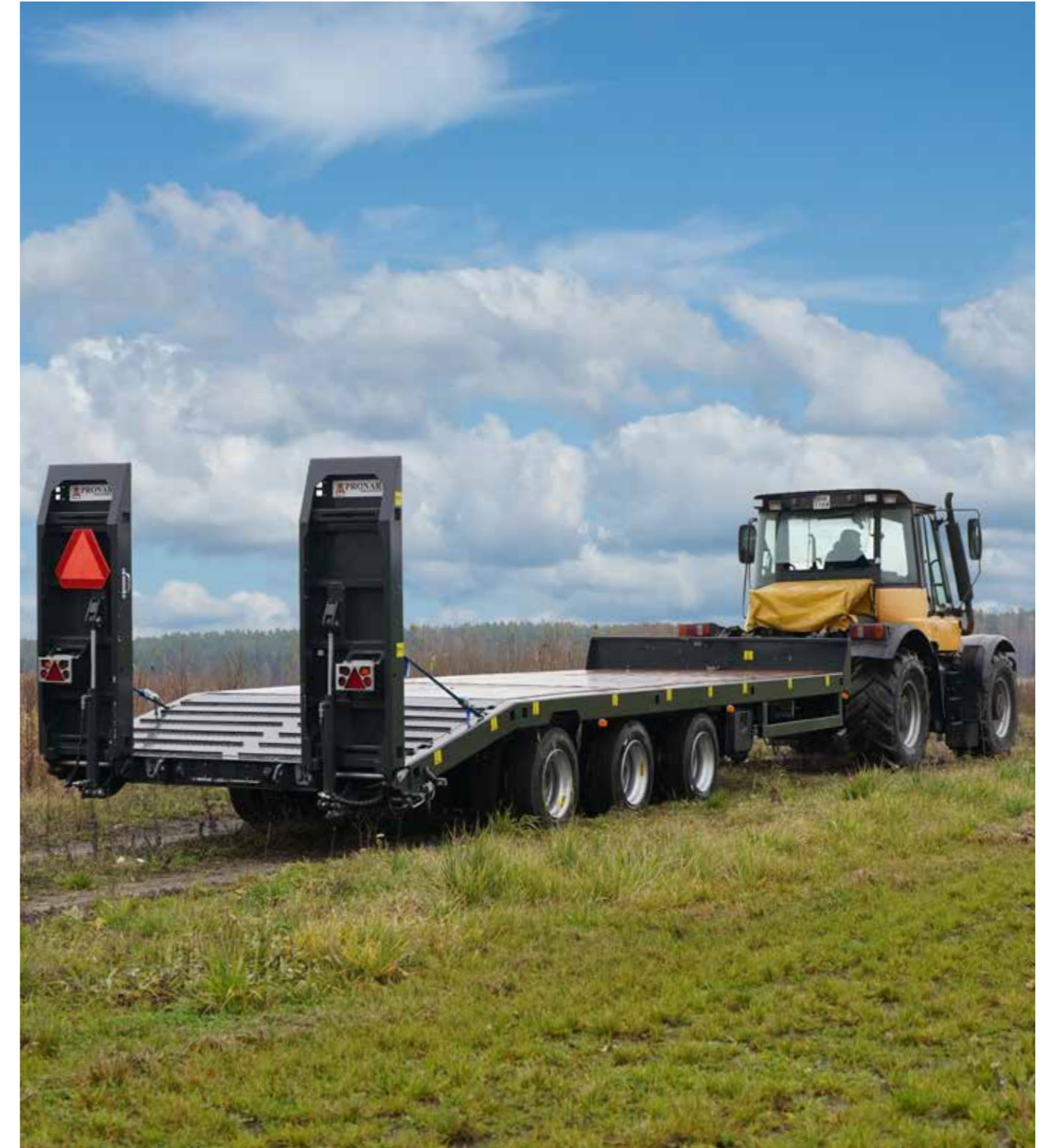


PRONAR Sp. z o.o.  
ul. Mickiewicza 101 A | 17-210 Narew | Polen

info.de@pronar.pl  
pronar.pl/de



# TIEFLADERANHÄNGER DOLLY



**PRONAR RC2100/2**



TECHNISCHE DATEN	RC2100/2
Zulässiges Gesamtgewicht [kg]	19000**
Eigengewicht [kg]	4100
Plattformlänge + Heckanschragung / Gesamtlänge [mm]	5500 + 1520 / 7020*
Auffahrrampenlänge [mm]	1900
Plattformbreite / mit Verbreiterungen (Option) [mm]	2540
Gesamtmaße (L/B/H) [mm]	9450/2550/2460*
Plattformhöhe [mm]	930
Achsenhersteller	PRONAR
Stützlast [kg]	3000
Bremsanlage	2-Leiter Druckluftbremse mit ALB
Federung	Parabelfederung
Bereifung	215/75 R17,5
Zul. Geschwindigkeit [km/h]	40
Zugöse	ø40, starr
Zurringe (Stk.)	10
Erford. Schlepperleistung [PS/kW]	104/76,4

\* Maße mit eingezogenen Auffahrrampen, ohne Plattformverbreiterung

\*\* bei CoC-Ausführung 40 o. 60 km / h liegt das zulässige Gesamtgewicht bei 16000 kg und die Ladekapazität bei 14490 - 15130 kg



Radkeile mit Halterung



Plattformboden aus Nadelholz (45 mm)



Stahlkorb zur Aufbewahrung der Holzbretter für die Bodenverbreiterung



Hydraulisch gesteuerte Auffahrrampen (Option)



Keilplatte für die Heckanschragung (Option)



Tandemaufhängung mit Parabelfederung

**PRONAR RC3100**



**PRONAR RC3100/1**



TECHNISCHE DATEN	RC3100	RC3100/1
Zulässiges Gesamtgewicht [kg] bei CoC-Ausführung	24000	24000
Eigengewicht [kg]	5460	5840
Plattformlänge + Heckanschragung / Gesamtlänge [mm]	6800 + 1540 / 8340	6800 + 1540 / 8340
Auffahrrampenlänge [mm]	1900	1900
Plattformbreite / mit Verbreiterungen (Option) [mm]	2540 / 3000	2540 / 3000
Gesamtmaße (L/B/H) [mm]	10410/2550/2500	10410/2550/2550
Holzboden	Nadelholz (45 mm)	Nadelholz (45 mm)
Plattformhöhe [mm]	930	980
Stützlast [kg]	3000	3000
Bremsanlage	2-Leiter-Druckluftbremse mit ALB	2-Leiter-Druckluftbremse mit ALB
Federung	Parabelfederung	Parabelfederung
Bereifung	215/75R17,5	215/75R17,5
Zul. Geschwindigkeit [km/h]	40 (60km/h als Option)	40 (60km/h als Option)
Zugöse	K80	K80
Zurringe (Stk.)	19 (23 mit Ringen an den Auffahrrampen)	
Erford. Schlepperleistung [PS/kW]	104/76,4	



Seilwinde (Option)



Werkzeugkasten (ca. 50l, Option)



Hydraulisch gesteuerte Auffahrrampen mit Warnlicht (Option)



Gefederte Deichsel und Kurbelbremse am Vorderrahmen



Ersatzradhalterungen am vorderen Teil des Anhängers



Zurringe für Spannseile, Nadelholzboden (45 mm)

**PRONAR PB3100**



**PRONAR PC2300**



TECHNISCHE DATEN	PB3100	PB2300
Zulässiges Gesamtgewicht [kg]	24000	18000
Eigengewicht [kg]	ca. 6000	4500
Plattformlänge + Heckanschragung / Gesamtlänge [mm]	6500 + 2000 / 8500	5500 + 1520 / 7020
Auffahrrampenlänge [mm]	2200	1900
Auffahrrampenwinkel [°]	15	11,5
Plattformbreite / mit Verbreiterungen (Option) [mm]	2540 / 3000	2540 / 3000
Gesamtmaße (L/B/H) [mm]	11500/2550/2750	9500/2550/2500
Plattformhöhe [mm]	900	950
Zugöse	ø40	ø50
Achsenhersteller	BPW	ATW
Bremsanlage	Druckluft mit EBS (Knorr - Bremse)	Druckluft mit EBS (Knorr - Bremse)
Aufhängung	mechanisch BPW	mechanisch ATW
Bereifung	235/75 R17,5	235/75 R17,5
Zul. Geschwindigkeit [km/h]	100	100
Zurringe [St.]	14	9



Zurringe für Spannseile



Auffahrrampen mit Reflektoren



Fahrwerk mit Unterfahrschutz



Starre Deichsel mit Obenanhängung



Hydraulische Auffahrrampen (Standard bei PB3100, Option bei PC2300)



Hydraulische Seilwinde 6500 kg oder 8000 kg (als Option)



Nadelholzboden (45mm)