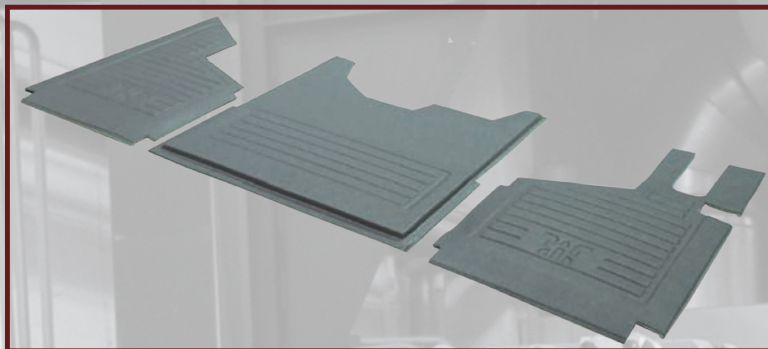


## Wylewanie pianek miękkich i twardych - PUR

Spienianie poliuretanów umożliwia wykonanie detali o różnym stopniu elastyczności. Oferujemy: produkty z pianek miękkich, pianek integralnych, pianek sztywnych (natrysk elastomerem poliuretanowym) jak też produkty o walorach wygłuszających i izolacyjnych powstałe w wyniku łączenia poliuretanów z termo-plastami.



## Pouring of soft and hard foams - PUR

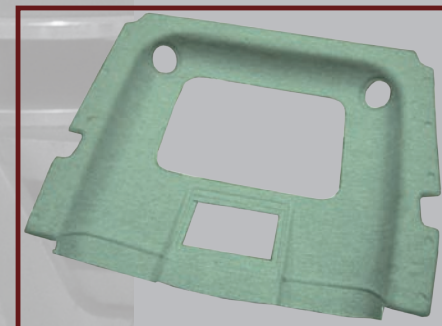
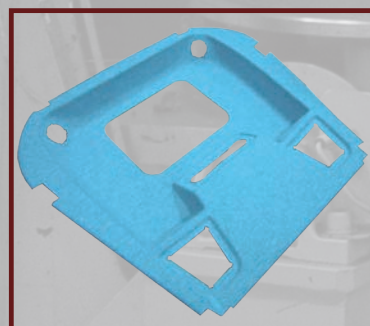
Polyurethane foaming produces details of different flexibility levels. We offer products of soft, integral and rigid foams (spraying polyurethane elastomer) as well as sound and thermal-insulating products which combine polyurethanes and thermoplastics.



## FORMOWANIE TECHNICZNE metodą prasowania TECHNICAL MOULDING by press moulding

### Formowanie techniczne metodą prasowania z miękkich poliestrów

Formowanie miękkich poliestrów metodą prasowania w podwyższonej temperaturze. Elementy wykonane tą metodą mają właściwości izolacyjne i wygłuszające - np. podsufitki pokryte tkaniną.



### Technical moulding by press moulding soft polyesters

Press moulding of soft polyesters at increased temperature. Such components provide thermal and sound insulation - eg. headliners.



**PLANDEKI DLA ROLNICTWA, SAMOCHODOWE itp.**

**PRODUKCJA PLANDEK.**

opracowanie wzoru

wdrożenie produkcji

Opracujemy i wykonamy każdy wzór zleconej plandeki.

Bogata oferta materiałowa i kolorystyczna.



**TARPAULINS FOR AGRICULTURAL PURPOSES, FOR CARS etc.**

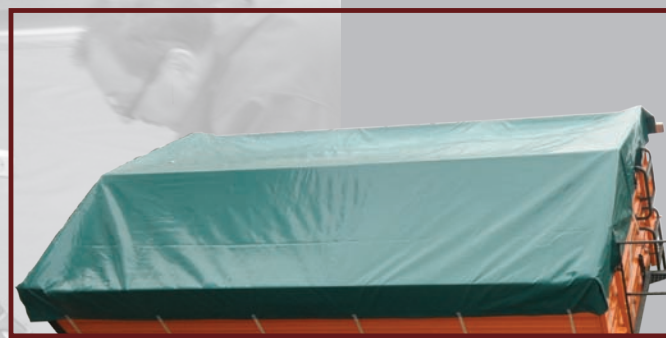
**PRODUCTION OF TARPAULINS.**

design development

start of production

We shall develop any tarpaulin design you order and will manufacture it.

Extensive range of materials and colours.





**TWORZYWA SZTUCZNE / PLASTICS**



TERMOFORMOWANIE PRÓŻNIOWE  
VACUUM THERMOFORMING

FORMOWANIE ROTACYJNE  
ROTATIONAL MOULDING

TECHNOLOGIA POLIURETANÓW  
POLYURETHANE TECHNOLOGY



## Formowanie płyt z tworzyw sztucznych - ( ABS, PP, ABS/PMMA, PMMA ).

### Tą metodą wykonywane są:

nadkola, deski kokpitu  
pokrywy, osłony  
dachy, maski  
błotniki, wanny  
elementy kasetonów reklamowych  
brodziki  
i inne.

### Zalety procesu:

możliwość formowania detali o  
dużych gabarytach  
szybkie wdrożenie do produkcji  
niski koszt oprzyrządowania  
możliwa realizacja zamówień ma-  
łoseryjnych

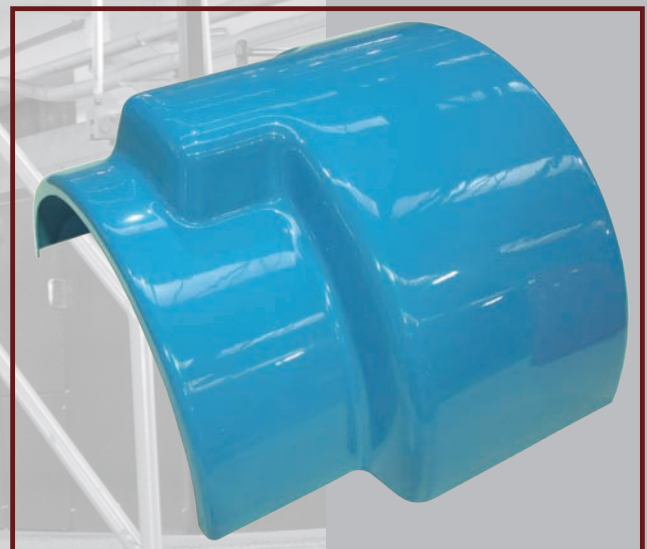
## Moulding plastic sheets - ( ABS, PP, ABS/PMMA, PMMA ).

### This method is used to produce:

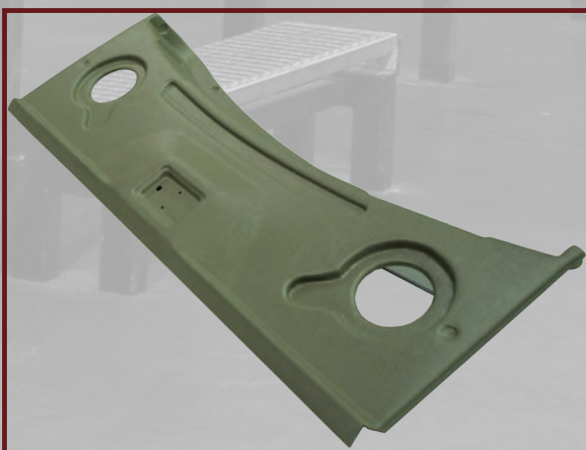
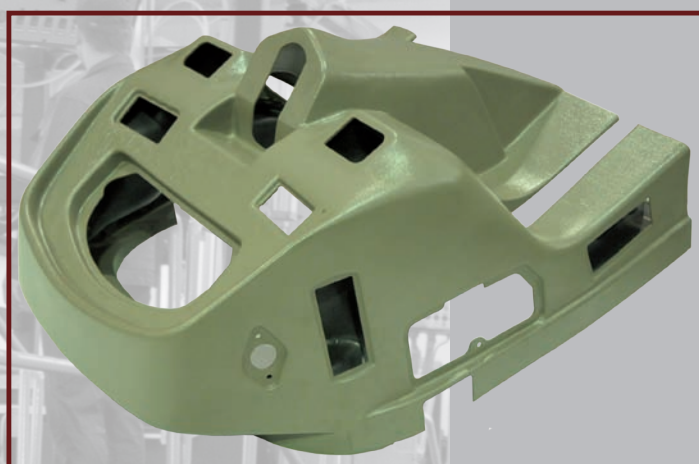
inner wheel arches, dashboards  
covers, guards  
roofs, bonnets  
mudguards, bathtubs  
elements of advertising coffers  
shower trays  
and others.

### Advantages:

possibility to mould large-size  
details  
quick start of production  
low-cost tooling  
possibility to fulfil short-run or-  
ders









## Formowanie rotacyjne - ROTOMOULDING

Formowanie rotacyjne (inaczej: rotomoulding) jest jedną z technik wytwarzania elementów z tworzyw sztucznych, w wyniku której powstają detale puste w środku.

Do zalet formowania rotacyjnego możemy zaliczyć:

1. Relatywnie niski koszt form (w porównaniu np. z wtryskiem).
2. Możliwość formowania detali o dużych wymiarach.
3. Łatwa zmiana koloru.
4. Brak odpadu technologicznego.
5. Brak ciśnienia.



## ROTATIONAL MOULDING

Rotational moulding is a technology to fabricate hollow plastic pieces.

Advantages of rotational moulding include:

1. Relatively low cost of forms (as compared e.g. to injection moulding).
2. Possibility to mould large-size details.
3. Easy change of colours.
4. No process waste.
5. No need for pressure.

