

Przyczepy marki Pronar



Tekst i zdjęcia: Tomasz Bujak

Przyczepa o średniej ładowności od 8 do 10 t to pojazd uniwersalny, zarówno w przeciętnej wielkości, jak i w dużym gospodarstwie. Można nią przewozić różne płody i produkty rolne, jak i bele słomy. Do ich transportu przystosowane są tzw. paletówki, charakteryzujące się wewnętrzną szerokością skrzyń ładunkowych w zakresie od 2410 do 2420 mm. Duża pojemność skrzyni sięgająca 13 m³ pozwala na odbiór zbóż i nasion kukurydzy ze zbiorników nowoczesnych kombajnów. W wielu przypadkach pojemność skrzyni przyczepy odpowiada pojemności całego zbiornika takich maszyn, co pozwala opróżnić go do końca.

Od 8 do 10 ton

W ofercie przyczep dwuosioowych Pronaru w zakresie 8-10-tonowej ładowności znajdziemy ich dwa typy: Pronar T672 i Pronar PT. Ładownością 8 t cechuje się przyczepa T672. Nieco więcej zgromadzić możemy materiału w skrzyni PT608 – 8,46 t. W segmencie przyczep o około 10 t ładowności znajdziemy trzy dwuosioowe przyczepy. Są to P672/1 o ładowności dokładnie 10 t, PT610 – 10,29 t oraz T672/2 – 10,4 t.

Ośmiotonowej ładowności przyczepa Pronar T672 ma pojemność 9,8 m³. Taką

Przyczepami cieszącymi się największą popularnością wśród polskich rolników są dwuosioówki w zakresie ładowności pomiędzy 8 a 10 t. Taką grupę pojazdów transportowych posiada m.in. polski producent przyczep – Pronar mieszczący się w Narwi w województwie podlaskim.



Przyczepa PT610 o ładowności 10,29 t to dobry wybór zarówno dla średnich, jak i większych gospodarstw. Warto zwrócić uwagę na to, że burty są ryglowane centralnie i mają wahadłowy, uniwersalny system otwierania. Tylne okno wysypowe jest w standardzie.

objętość została przyjęta dla boków przyczepy zbudowanych z dwóch burt o łącznej wysokości 100 cm (500 + 500 mm). Jeśli przyczepa będzie miała burty 600 + 600 mm (T672/1), wtedy jej pojemność wzrasta do 11,8 m³. W typoszeregu przyczep o wymiarach paletowych PT ośmiotonowa PT608 ma pojemność 11 m³, przy burtach takiej samej wysokości jak w T672. Większa siostra ośmiotonowej „paletówki” – PT610 – ma boki o 20 cm wyższe i mieści w nich aż 13,3 m³, np. zboża.

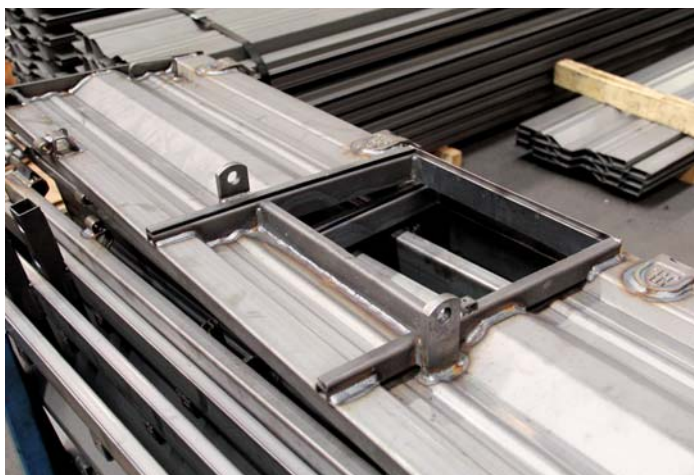
Trapez – sposób na łatwe opróżnianie

Dwuosioowe przyczepy Pronaru mają możliwość wyładunku (poprzez przechył skrzyni) na boki oraz do tyłu. Wychylenie skrzyni ładunkowej odbywa się poprzez teleskopowy siłownik hydrauliczny.

Przyczepy mają generalnie takie same podzespoły, różnią się jednak kształtem i wymiarami podłóg. Modele typoszeregu PT mają podłogi prostokątne, o wymiarach typowo paletowych (4545 x 2420 mm),

Uniwersalnymi przyczepami Pronar o najbardziej popularnej ładowności 8-10 t są pojazdy PT608 i PT610 oraz T672 T672/1 i T672/2.





Pronar produkuje także profile burtowe.

co pozwala na przewóz kilku palet jednocześnie, w zamkniętych bokach przyczepy, bez potrzeby przejazdów transportowych z otwartą jedną burtą. Z kolei przyczepy dwuosiove typu T mają inne nadwozie, mniejszy jest także rozstaw kół. Powierzchnię

Kupując przyczepę, warto się zorientować, co będzie przydatne i zwiększy funkcjonalność pojazdu. Często można dokupić wyposażenie, którego nie ma w wersji standardowej przyczepy. Może to być m.in. koło zapasowe, stelaż z plandeką czy np. podest roboczy.

nia podłogi tych pojazdów ma kształt trapezu. Producent wykonał skrzynię w taki sposób, że jej przednia część jest węższa od tylnej o 5 cm. Przód skrzyni wewnątrz ma szerokość 2190, a tył 2240 mm.

Dzięki temu łatwiej opróżnić skrzynię podczas wyładunku, szczególnie kiedy mamy do czynienia z materiałem trudno zsypującym się. Rozstaw kół w T672 i T671/1 wynosi odpowiednio 1730 i 1700 mm, z kolei u PT608 i PT610 jest większy – ma 1900 mm.

Z plandeką i zsypem

Spośród dodatkowego wyposażenia warto zainwestować w stelaż z plandeką. Kiedy taka szczelna pokrywa nie jest już potrzebna, możemy ją zwinąć na stelażu i pozostawić na górnej krawędzi jednego boku przyczepy. Ułatwi nam to podest roboczy z poręczą i drabinką, który zazwyczaj jest oferowany w kompletacji przyczep wraz ze stelażem i plandeką. Dzięki pode-



Wysoka jakość produktów polskiej marki bierze się m.in. z tego, że Pronar sam produkuje siłowniki hydrauliczne, koła oraz osie.

stowi łatwo i w bezpieczny sposób możemy nie tylko zwijać i rozwijać plandekę, ale także dostać się do skrzyni ładunkowej.

Pomocnym rozwiązaniem, szczególnie podczas żniw, jest umieszczony w tylnej burcie zsypan z zasuwą. Dzięki niemu łatwiej skierujemy strumień wysypywanego np. zboża do małego kosza zasypowego czy przenośnika ślimakowego zasypującego np. silos. Możemy także w razie potrzeby wykorzystać to wyposażenie do workowania czy podzielenia zgromadzonego w przyczepie materiału na partie. Okno zsypan ma regulowaną dźwignią ręczną zasuwę. Można ją zablokować w określonej pozycji, co pozwala wyregulować natężenie strumienia wysypywanego materiału (np. zboża), dostosowując go np. do wydajności przenośnika ślimakowego.

Z własnych podzespołów

Pronar znany jest nie tylko z produkcji przyczep, ale również kooperacji z innymi producentami pojazdów, w tym i ciągników rolniczych, a to z racji produkcji wysokiej jakości kół tarczowych. Jednak nie tylko z tego słynie podlaska marka. Jeszcze mało kto wie, że Pronar produkuje także układy hydrauliczne, profile burtowe przyczep oraz osie hamowane i niehamowane. Dlatego kupując przyczepy tej firmy, możemy być pewni, że części pochodzą w 90% z jednej firmy, wręcz z jednej fabryki, gdyż Pronar ma własny wydział kół tarczowych, własną fabrykę cylindrów hydraulicznych, jak i wydział produkcji profili do budowy skrzyń ładunkowych. ■



Wszystkie przyczepy przed opuszczeniem fabryki są testowane na specjalnym stanowisku kontroli jakości.