



LINIA MASZYN DO RECYCLINGU

MOBILNE PRZESIEWACZE BĘNOWE 
MPB 14.44, MPB 18.47, MPB 20.55, MPB 20.72

MOBILY ROZDRABNIACZ WOLNOOBROTOWY 
MRW 2.85



LINIA MASZYN DO RECYCLINGU

MOBILNE PRZESIEWACZE BĘBNOWE

MPB 14.44, MPB 18.47, MPB 20.55, MPB 20.72

4

MOBILNY ROZDRABNIACZ WOLNOOBROTOWY

MRW 2.85

16

Narew



**Złoty Medal MTP dla mobilnego przesiewacza bębnowego MPB 18.47
to najbardziej prestiżowa i ceniona nagroda na polskim rynku.**



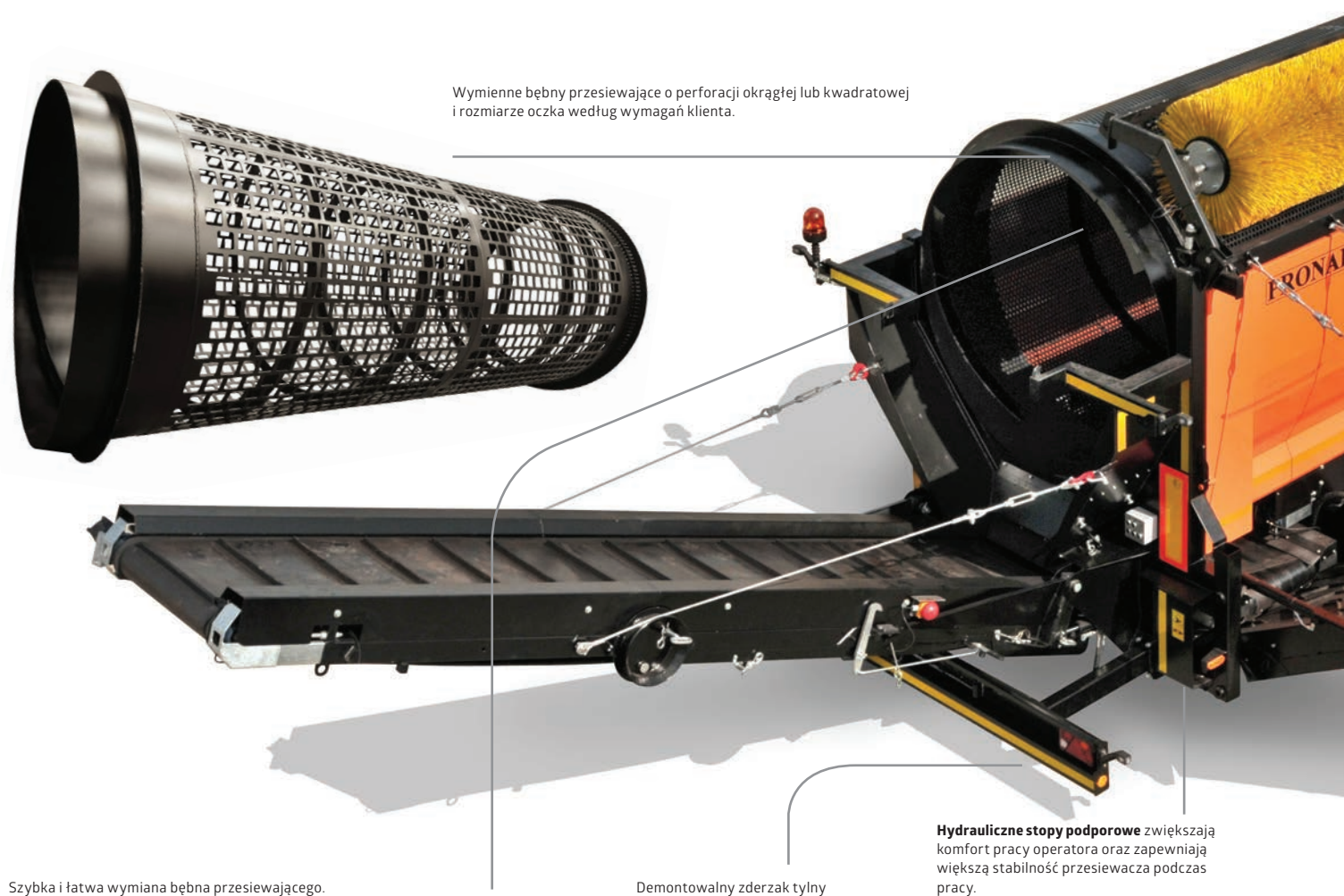
MOBILNY PRZESIEWACZ BĘBNOWY

MPB 14.44 / 18.47 / 20.55 / 20.72



Mobilne przesiewacze bębnowe PRONAR MPB 14.44, MPB 18.47, MPB 20.55, MPB 20.72 skutecznie rozdzielają frakcje o różnej wielkości.

Dzięki solidnej konstrukcji oraz prostej zasadzie działania mobilne przesiewacze idealnie nadają się do pracy z różnymi materiałami – ziemią, kompostem, odpadami komunalnymi, węglem, kruszywem oraz biomasą. Bęben przesiewający może zostać wykonany zgodnie z życzeniem klienta – perforacja okrągła lub kwadratowa, o dowolnym rozmiarze oczka. Wymiary maszyn i możliwość agregowania, np. z samochodem ciężarowym, pozwalają na poruszanie się po drogach publicznych bez występowania o specjalne zezwolenia. Szeroko otwierane osłony dają możliwość szybkiego i sprawnego dostępu do silnika umieszczonego na obrotowej ramie, zapewniającej doskonały dostęp do zespołu napędowego, kosza zasypowego i elementów hydrauliki.



Wymienne bębny przesiewające o perforacji okrągłej lub kwadratowej i rozmiarze oczka według wymagań klienta.

Szybka i łatwa wymiana bębna przesiewającego.

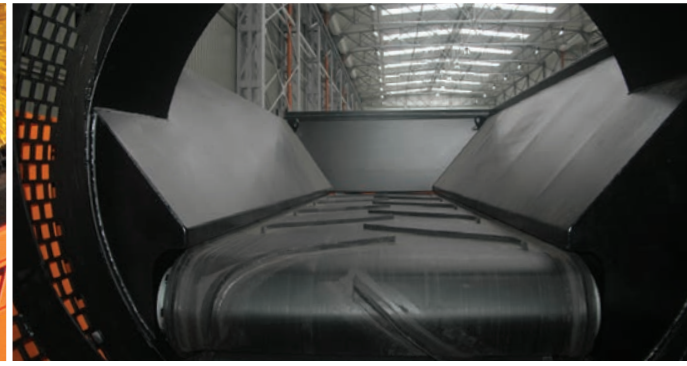
Demontowalny zderzak tylny

Hydrauliczne stopy podporowe zwiększają komfort pracy operatora oraz zapewniają większą stabilność przesiewacza podczas pracy.





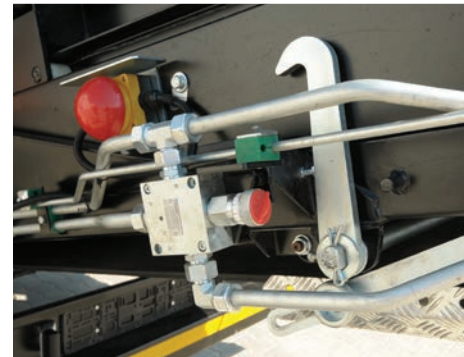
Szczotka czyszcząca bęben opuszczana i podnoszona hydraulicznie.



Zbrojona taśma podajnika kosza zasypowego.



Funkcyjny i łatwy w obsłudze pulpit sterowniczy.



Regulacja prędkości przesuwu taśmy podajników – umożliwia dostosowanie prędkości do rodzaju przesiewanego materiału tak, aby maksymalnie wykorzystać oferowaną wydajność mobilnego przesiewacza bębnowego. Pozwala również na uzyskanie większej ilości materiału każdej z frakcji bez konieczności przemieszczania maszyny.

Układ centralnego smarowania maszyny.

Homologacja przesiewacza zezwala na poruszanie się po drogach publicznych z prędkością do 100km/h.

Silnik i układ hydrauliczny umieszczone są na obrotowej ramie co zapewnia łatwy dostęp przy czynnościach serwisowych.





Przesiewacz PRONAR MPB 20.55 w pracy przy przesiewaniu ziemi.

Separator powietrzny doskonale oddziela lekkie frakcje od materiału nadsitowego, powodując dodatkowy odzysk surowców wtórnych, takich jak folia czy papier.

Separator magnetyczny pozwala na oddzielenie surowców ferromagnetycznych od materiału przesiewanego. Separator może być zamontowany zarówno na taśmociągu od podsitówki jak i nadsitówki.

Separator dużej frakcji skutecznie zabezpiecza przed dostaniem się ciężkich materiałów o dużej objętości, na wstępie oddzielając największe elementy przesiewanego materiału. Doskonale sprawdza się w przesiewaniu gruzu, żwiru i kamieni.





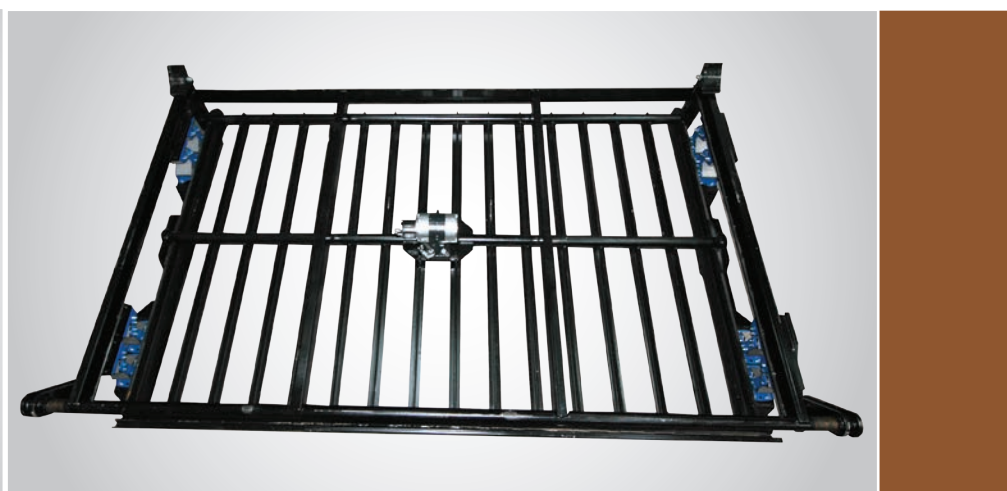
Przesiewacz PRONAR MPB 18.47 podczas przesiewania odpadów po biologicznej stabilizacji.



Przesiewacz PRONAR MPB 18.47

Sterownik TG-T9-2 – pilot zdalnego sterowania podstawowymi funkcjami maszyny. Szczególnie przydatny do obsługi kraty nad koszem zasypowym. Operator ładowarki, z poziomu własnego stanowiska, może usunąć nagromadzony materiał. Pilot wyposażony jest również w przycisk awaryjnego zatrzymania maszyny. (*W opcji możliwość zamówienia pilota 10-przyciskowego)

Wibracyjna krata kosza zasypowego





Przesiewacz Pronar MPB 18.47 w pracy, przy przesiewaniu trocin i odpadów drewnianych.



Przesiewacz Pronar MPB 18.47 w pracy, przy przesiewaniu odpadów po biologicznej stabilizacji.

Niezawodny silnik marki Caterpillar – dzięki zastosowaniu najnowszych technologii sprzyjających środowisku naturalnemu spełnia unijne normy emisji spalin Stage 3B. Istnieje również możliwość zastosowania w maszynie silników marki **Deutz Stage 3B**.

Opcjonalny silnik elektryczny – zastosowanie takiego silnika pozwala znacząco obniżyć koszty eksploatacji maszyny oraz poziom hałasu. Jest to idealne rozwiązanie dla instalacji produkujących własną energię elektryczną.





Przesiewacz Pronar MPB 18.47 w pracy, przy przesiewaniu żwiru.

System Cleanfix – automatycznie oczyszcza chłodnicę silnika, co znacząco poprawia komfort pracy operatora.

System Cleanfix chłodnicy oleju zapobiega przegrzaniu się układu hydraulicznego podczas pracy w trudnych warunkach.

Hydrauliczne nogi podporowe przednie





MPB 18.47e - przesiewanie węgla

Oświetlenie stref roboczych

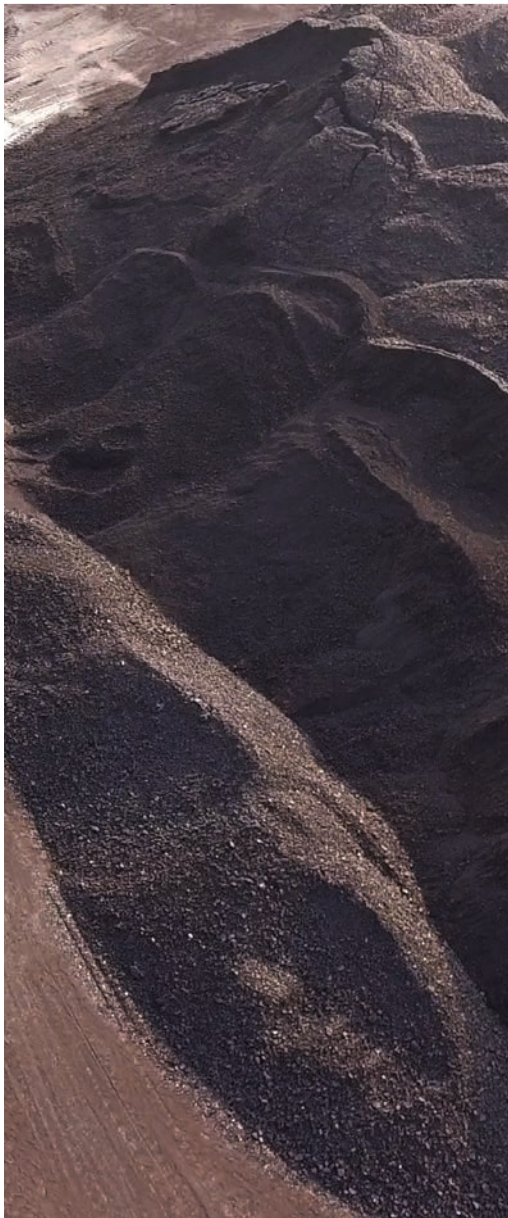


Stalowe osłony przeciwnajzdowe



Zbiornik na wodę i mydło w płynie
jako opcjonalne wyposażenie maszyny.





MPB 20.55 - przesiewanie odpadów komunalnych



MPB 20.72 - przesiewanie zrębków

Zabezpieczenie osłon bocznych



Wózek dolly do MPB 20.72



Przegub kulowy pozwala na przestawienie przesiewacza przy użyciu sprzętu budowlanego.





MOBILNY PRZESIEWACZ BĘBNOWY

MPB 14.44 / 18.47 / 20.55 / 20.72

PODWOZIE	MPB 14.44	MPB 18.47	MPB 20.55	MPB 20.72
Masa całkowita [kg]	11000	12800	16000	25000
Wymiary gabarytowe (dł./szer./wys.) [mm]	10690/2300/3800	10990/2550/3900	12000/2550/4000	12350/2550/4000
Prędkość maksymalna [km/h]	100	100	100	100
Instalacja hamulcowa	pneumatyczna z EBS	pneumatyczna z EBS	pneumatyczna z EBS	pneumatyczna z EBS
Konfiguracja ABS	4S/2M	4S/2M	4S/2M	4S/2M
Rodzaj hamulca	bębnowe	bębnowe	bębnowe	bębnowe
Dodatkowe zasilanie modułu EBS	tak	tak	tak	tak
Rodzaj zawieszenia	mechaniczne	mechaniczne	mechaniczne	mechaniczne
Ilość kół	4	4	4	4
Rozmiar ogumienia	435/50 R19,5 (160J)	435/50 R19,5 (160J)	435/50 R19,5 (160J)	435/50 R19,5 (160J)
Producent osi	ATW/ADR	ATW/ADR	ATW/ADR	ATW/ADR
Liczba osi	2	2	2	2
Maksymalny nacisk na oś [kg]	9000	9000	9000	9000
Nogi podporowe przednie	2 mechaniczne	2 mechaniczne	2 mechaniczne	2 mechaniczne
Nogi podporowe tylne	1 hydrauliczna	1 hydrauliczna	1 hydrauliczna	1 hydrauliczna
Napięcie oświetlenia drogowego [V]	24 (12)	24 (12)	24 (12)	24 (12)
Rodzaj oświetlenia drogowego	LED	LED	LED	LED
Średnica oka dyszla [mm]	50	50	50	-
Wysokość oka dyszla [mm]	950 (±110)	950 (±110)	950 (±110)	-
Średnica sworznia zaczepowego (king pin)	-	-	-	2"
Wysokość siodła	-	-	-	1150
Bariery przeciwnajzdowe	tak	tak	tak	tak
Błotniki	stalowe	stalowe	stalowe	stalowe
Chlapacze	tak	tak	tak	tak
Tablice wyróżniające	tak	tak	tak	tak
Kliny pod koła	tak	tak	tak	tak
Oznakowanie konturowe	tak	tak	tak	tak
Oznakowanie ostrzegawcze „kogut”	tak	tak	tak	tak
Skrzynka narzędziowa (1 sztuka, -50 l)	tak	tak	tak	tak
Zbiornik na wodę (30 l) z dozownikiem mydła	nie	nie	nie	tak
Demontowalny zderzak tylny	tak	tak	tak	tak

TRANSPORT MATERIAŁU	MPB 14.44	MPB 18.47	MPB 20.55	MPB 20.72
Wymiary bębna przesiewającego (dł./śred.) [mm]	4400/1400	4700/1800	5500/2000	7200 / 2000
Prędkość obrotowa bębna [obr/min]	do 23	do 23	do 19	do 19
Efektywna powierzchnia sita [m ²]	16	22,1	29,8	40,6
Wymiary kosza zasypowego (dł./szer.) [mm]	3560/ 1850	3560 / 2120	3900 / 2230	3900/ 2230
Wysokość załadunku [mm]	2600	2800	2850	2730
Pojemność kosza zasypowego [m ³]	3,3	5	6	6
Wymiary zew. przenośnika bocznego (dł./szer.) [mm]	5150/800	5150/800	4900/1000	4900 / 1000
Wymiary zew. przenośnika tylnego (dł./szer.) [mm]	5150/800	5150/800	4900/1000	4900 / 1000
Szerokość wew. przenośnika wzdłużnego [mm]	1000	1300	1300	1300
Szerokość wew. przenośnika poprzecznego [mm]	600	600	800	800
Napięcie sterowania [V]	12	12	12	12
Układ centralnego smarowania	tak	tak	tak	tak
Regulacja przesuwu taśm przenośnika tylnego	tak	tak	tak	tak
Regulacja przesuwu taśm przenośnika bocznego	tak	tak	tak	tak

DOSTĘPNE WERSJE SILNIKÓW:	MPB 14.44	MPB 18.47	MPB 20.55	MPB 20.72
Silnik	silnik spalinowy Caterpillar (EU Stage 3A, 2.2 l – 32 kW / 2200 obr/min)	silnik spalinowy Caterpillar (EU Stage 3B, 3.4 l – 55,4 kW / 2200 obr/min)	silnik spalinowy Caterpillar (EU Stage 3B, 4.4 l – 72 kW / 1600 obr/min)	silnik spalinowy Caterpillar (EU Stage 3B 4.4 – 87kW / 1600 obr/min)
	silnik spalinowy Deutz (EU Stage 3A, 2.9 l – 32 kW / 2200 obr/min)	silnik spalinowy Deutz (EU Stage 3B, 2.9 l – 55,4 kW / 2200 obr/min)	silnik spalinowy Deutz (EU Stage 3B, 3.6 l – 68 kW / 1600 obr/min)	silnik spalinowy Deutz (EU Stage 3B, 3.6 l – 82 kW / 1800 obr/min)
	silnik elektryczny	silnik elektryczny	silnik elektryczny	silnik elektryczny

WYPOSAŻENIE DODATKOWE I OPCJONALNE:	MPB 14.44	MPB 18.47	MPB 20.55	MPB 20.72
Separator magnetyczny - przenośnik tylny	+	+	+	+
Separator magnetyczny - przenośnik boczny	+	+	+	+
Separator powietrzny	-	+	+	+
Krata nad koszem zasypowym	+	+	+	+
Zsypnia przy koszu zasypowym	+	+	+	+
Szczotka czyszcząca taśmy bocznej	+	+	+	+
Wysokie osłony przenośnika tylnego	+	+	+	+
Przenośnik boczny 3m - lewa strona	-	-	+	+
Przenośnik boczny 3m	-	-	+	+
Przystawka kulowa	+	+	+	-
Hydr. sterowane przednie nogi podporowe	+	+	+	-
Wielkość perforacji sita przesiewającego	zgodnie z zapotrzebowaniem klienta			
Grubość ścianki sita	zgodnie z zapotrzebowaniem klienta			
Zewn. przenośnik tylny o długości: 3300 mm	+	+	+	+
Średnica oka dyszla ø40	+	+	-	-
Średnica oka dyszla ø57 (Swedish standard)	+	+	+	-
Zabezpieczenia osłon bocznych	+	+	+	+
Rewers na chłodnicy silnika (Cleanfix)	+	+	+	+
Czujnik obciążenia ładunkiem w koszu zasypowym (czujnik ciśnienia kosza zasypowego)	+	+	+	+
Zbiornik na wodę (30 l) z dozownikiem mydła	+	+	+	-
Oświetlenie stref roboczych 3 punkty	+	+	+	+
Stalowe osłony przeciwnajazdowe	+	+	+	-
Dodatkowa pompa hydrauliczna (20 l/min, 40 l/min)	-	+	+	+



Mobilny przesiewacz bębnowy MPB 20.55

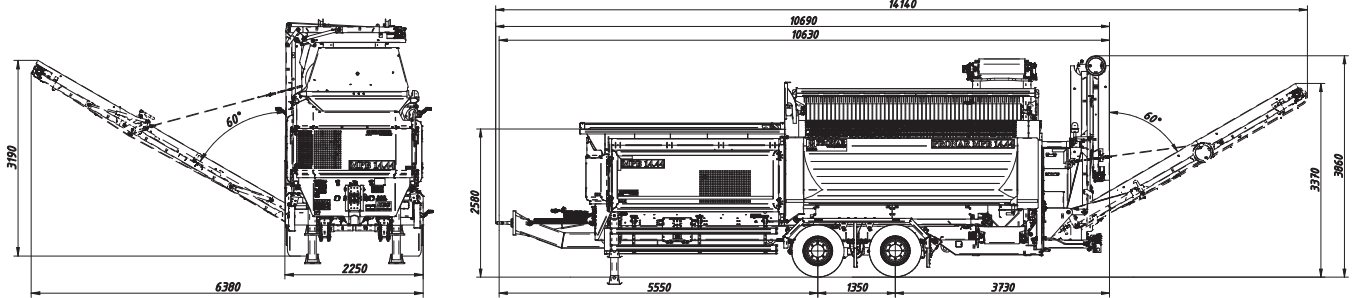


MOBILNY PRZESIEWACZ BĘNOWY

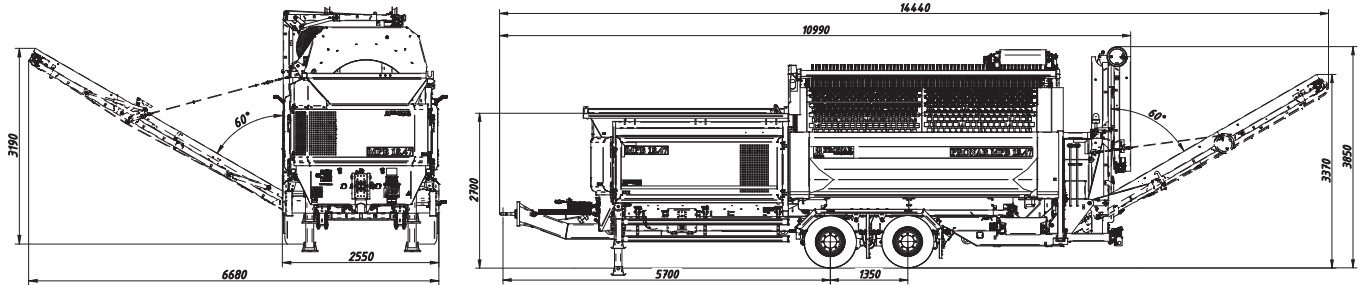
MPB 14.44 / 18.47 / 20.55 / 20.72



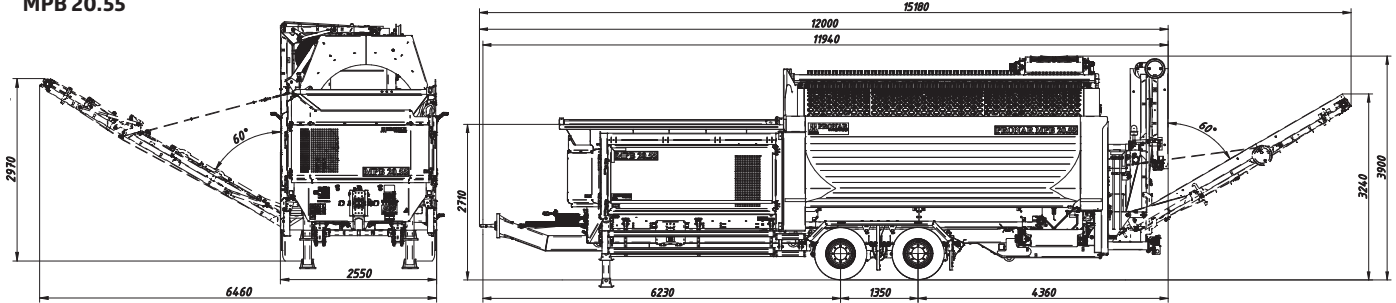
MPB 14.44



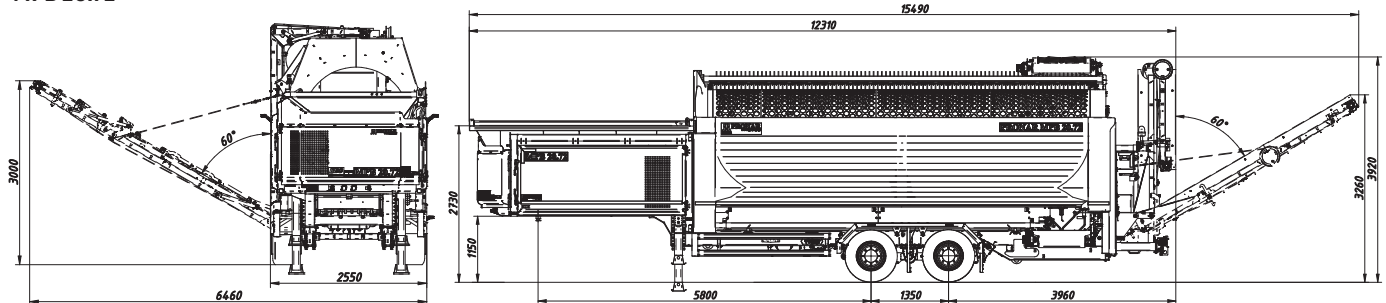
MPB 18.47



MPB 20.55



MPB 20.72





Bębny, które są używane w maszynach Pronar MPB są elementem wymiennym, pasują do maszyn innych producentów i można je stosować według własnego zapotrzebowania i specyfikacji materiału.

W zależności od przesiewanego materiału: ziemia, kompost, odpady komunalne, węgiel, kruszywo, biomasa możemy zastosować różne warianty perforacji. Stosowana jest głównie okrągła bądź kwadratowa o dowolnym rozmiarze oczka. Zakres wielkości i grubości ścianek naszych bębnowych powoduje, że każdy użytkownik znajdzie produkt, którego potrzebuje.

Posiadamy bębny w 4 wersjach:

- długość 4,4 m i średnicy 1,4 m
- długość 4,7 m i średnicy 1,8 m
- długość 5,5 m i średnicy 2 m
- długość 7,2 m i średnicy 2 m

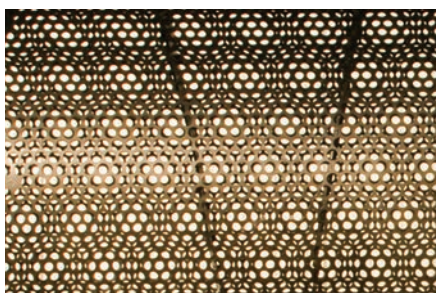
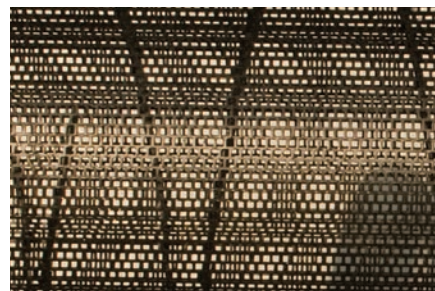
Grubość ścianek bębna występuje w 3 wersjach:
6mm, 8 mm oraz 10 mm.

Wielkość perforacji oczka, niezależnie od jego kształtu, może przyjąć wartości od 10 mm do 100 mm.

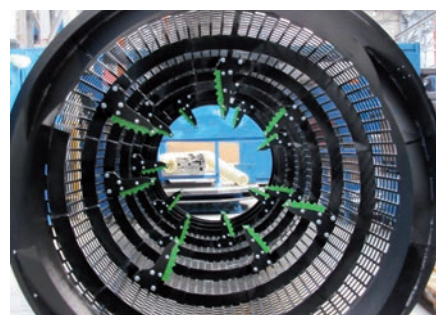
Na życzenie Klienta nasza produkcja jest w stanie wykonać wymiary niestandardowe, które nie mieszczą się w/w ramach.

Długość bębna [mm]	Średnica bębna [mm]	Dostępna grubość poszycia [mm]	Perforacja
4400	1400	6/8/10	kwadratowa/okrągła
4700	1800	6/8/10	kwadratowa/okrągła
5500	2000	6/8/10	kwadratowa/okrągła
7200	2000	6/8/10	kwadratowa/okrągła

Różne rodzaje perforacji "K" kwadratowej



Różne rodzaje perforacji "O" okrągłej

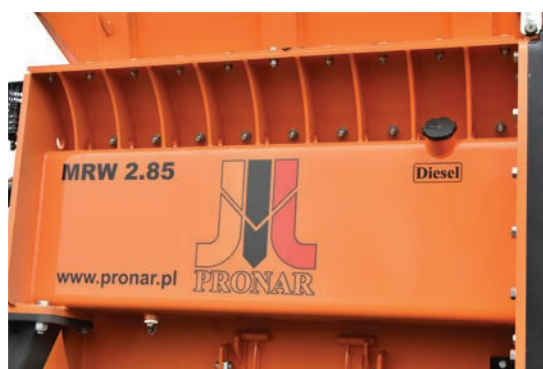


Dostępne są również bębny przesiewające z nożami do rozrywania worków.



Rozdrabniacz wolnoobrotowy Pronaru przeznaczony jest do wstępnego przetwarzania wszelkiego rodzaju materiałów: odpadów komunalnych i budowlanych, palet, gruzu, pozostałości wycinki drzew, korzeni, materiałów wielkogabarytowych.

Niewątpliwą zaletą maszyny jest jej mobilność, czyli możliwość szybkiego przetransportowania w dowolne miejsce. Transport po drogach maszyny odbywa się przy użyciu samochodu ciężarowego. Maszyna wyposażona jest w silnik Diesla o mocy 298kW. Rozdrabnianie odbywa się poprzez dwa, synchronicznie pracujące wały rozdrabniające umieszczone w komorze. Rozdrabniacz Pronaru posiada możliwość wyboru programu sterującego wałami rozdrabniającymi w zależności od rodzaju materiału wsadowego. Stalowe elementy robocze wykonane zostały z wysokowytrzymałościowych, trudnościeralnych materiałów, co zapewnia długie i bezawaryjne funkcjonowanie maszyny.



Komora robocza została wykonana z wysoko wytrzymałościowych, trudnościeralnych materiałów, co znacznie wydłuża żywotność maszyny.

Pilot zdalnego sterowania pozwala operatorowi na regulację parametrów pracy maszyny bez wysiadania z kabiny ładowarki.

Hydrauliczne tylne nogi podporowe poprawiają stabilność maszyny podczas pracy.

Hydraulicznie unoszona wana zsykowa, dzięki zdalnej obsłudze, zwiększa wydajność maszyny i podnosi komfort pracy operatora.





Regulacja prędkości przesuwu taśmy podajnika



Sygnalizator stanu pracy



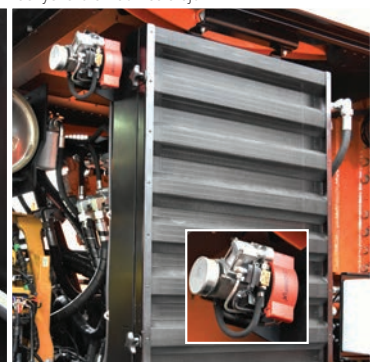
Dotykowy panel sterujący wszystkimi funkcjami maszyny

Homologacja europejska pozwala na poruszanie się po drogach publicznych z prędkością do 100km/h.

Pompa centralnego układu smarowania

System Cleanfix automatycznie oczyszcza chłodnice

System Cleanfix automatycznie oczyszcza chłodnice oleju





MRW 2.85 wraz z MPB 18.47 w linii do obróbki korzeni drzew.

Separator magnetyczny oddziela frakcję ferromagnetyczną od rozdrobnionego materiału



Przegub kulowy pozwala na przestawianie rozdrabniacza za pomocą sprzętu budowlanego np. koparki.





Lampka oświetlenia roboczego

Dostępne są różne rodzaje wałów





PODWOZIE:	MRW 2.85
Masa całkowita [kg]	~ 24000
Wymiary gabarytowe(długość/szerokość/ wysokość)[mm]	8850x2550x4000
Prędkość maksymalna [km/h]	100
Instalacja hamulcowa	pneumatyczna z EBS
Konfiguracja ABS	4S/2M
Rodzaj hamulca	bębnowe
Dodatkowe zasilanie modułu EBS	tak
Rodzaj zawieszenia	mechaniczne
Ilość kół	6
Rozmiar ogumienia	435/50 R19,5 (160J)
Producent osi	ATW / ADR
Liczba osi	3
Maksymalny nacisk na oś [kg]	9000
Nogi podporowe przednie – mechaniczne [szt]	1
Nogi podporowe tylne – hydrauliczne [szt]	2
Napięcie oświetlenia drogowego [V]	24 (12)
Rodzaj oświetlenia drogowego	LED
Średnica oka dyszla [mm]	50
Wysokość oka dyszla [mm]	950 (± 110)
Chłapacze	tak
Tablice wyróżniające	tak
Kliny pod koła	tak
Oznakowanie konturowe	tak
Oznakowanie ostrzegawcze „kogut”	tak
Skrzynka narzędziowa (2 sztuki, ~ 50 l)	stalowa
Zderzak tylny - podnoszony	tak

TRANSPORT MATERIAŁU	MRW 2.85
Wymiary wałów roboczych (długość / średnica) [mm]	1700 / 685
Prędkość obrotowa wałów [obr/min]	do 44
Ilość wałów [szt]	2
Wymiary komory roboczej (długość / szerokość) [mm]	1720 / 2340
Wysokość ładunku [mm]	3150 *
Pojemność wanny zasypowej [m ³]	~ 3,0
Szerokość taśmy przenośnika [mm]	1400
Napięcie sterowania [V]	24
Układ centralnego smarowania	tak
Regulacja przesuwu taśm przenośnika tylnego	tak
Sygnalizacja świetlna podczas pracy maszyny	tak
Hydraulicznie unoszona „wanna” zasypowa	tak
Komora robocza, wały i wanna zsykowa wykonana z wysoko wytrzymałościowych materiałów	tak
Zdalne sterowanie	tak

* - dla podwozia kołowego

WYPOSAŻENIE DODATKOWE I OPCJONALNE:**MRW 2.85**

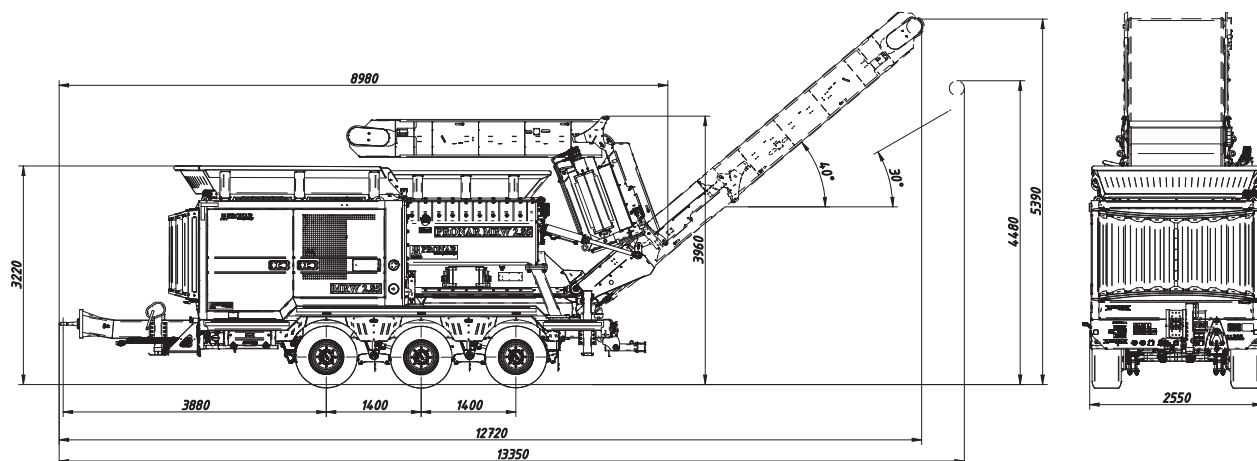
belka łamiąca pomiędzy wałami	+
separator magnetyczny na przenośniku (nadaśmowy)	+
dodatkowe osłony komory roboczej	+
przystawka kulowa	+
średnica oka dyszla: $\varnothing 57$ (Swedish standard)	+
oświetlenie stref roboczych	+
Przewód przyłączeniowy instalacji oświetlenia drogowego 15 pin - 2x7 pin (std 15 pin - 15 pin)	+
system wagowy transportowanego materiału, montowany na przenośniku	+
ostrza noży w zależności od potrzeb klienta	+

NAPĘD:**MRW 2.85**

Silnik spalinowy wysokoprężny	Caterpillar
Norma emisji spalin	EU Stage 4
Moc maksymalna / obroty [kW / obr/min]	298 / 2200
Liczba cylindrów	6
Pojemność skokowa [l]	9,3
Pojemność zbiornika paliwa [l]	700
Rewers zespołu chłodnic (Cleanfix)	tak
Rewers chłodnicy oleju (Cleanfix)	tak
Oświetlenie komory silnika	tak

Zalety:

- przetwarzanie szerokiej gamy odpadów
- wygodna obsługa dzięki dostępowi do oświetlonej komory silnika z dwóch stron
- radiowe, zdalne sterowanie w standardzie
- szybry do kontroli komory tnącej z dwóch stron
- nowoczesny i funkcjonalny, dotykowy pulpit sterujący
- automatyczne oczyszczanie wałów tnących
- automatyczne czyszczenie chłodnic (Cleanfix)
- wysoka wydajność maszyny
- wanna zsykowa i komora rozdrabniająca z materiałów wysokiej jakości

MRW 2.85



MOBILNE PRZESIEWACZE BĘBNOWE I ROZDRABNIACZE WOLNOOBROTOWE

MPB 14.44 / 18.47 / 20.55 / 20.72 / MRW 2.85



PRONAR Sp. z o.o. umożliwia również bezpośredni kontakt z doradcą techniczno-handlowym.

Paweł Zubrycki
tel. 502 335 694,
pawel.zubrycki@pronar.pl

Sławomir Matyskiewicz
tel. 519 625 763,
slawomir.matyskiewicz@pronar.pl



www.pronar-recycling.com



Mobilny rozdrabniacz wolnoobrotowy MRW 2.35



Mobilny przesiewacz bębnowy MPB 20.72



Mobilny przesiewacz bębnowy MPB 20.55



Mobilny przesiewacz bębnowy MPB 18.47



Mobilny przesiewacz bębnowy MPB 14.44



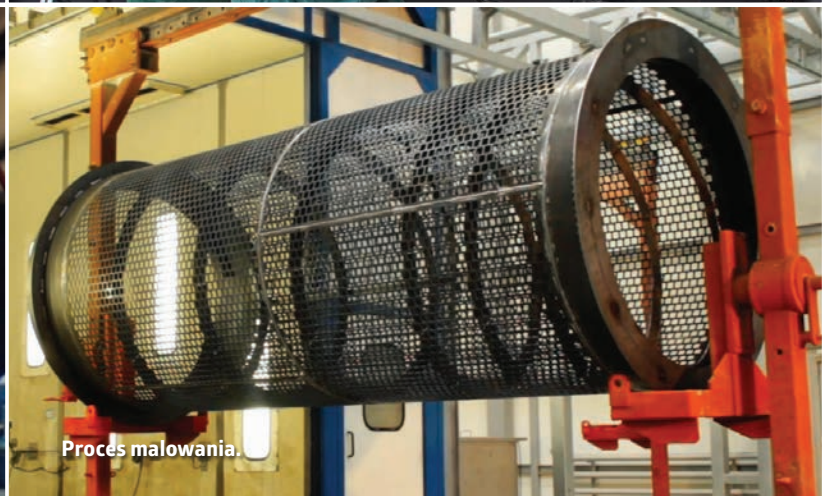
Proces wypalania laserem.



Montaż silnika.



Proces spawania.



Proces malowania.



Zakład w Siemiatyczach – montaż mobilnych przesiewaczy bębnowych i rozdrabniaczy wolnoobrotowych PRONAR.



Narew Zakład nr 1



Narew Zakład nr 2



Narew Zakład nr 3



Narewka

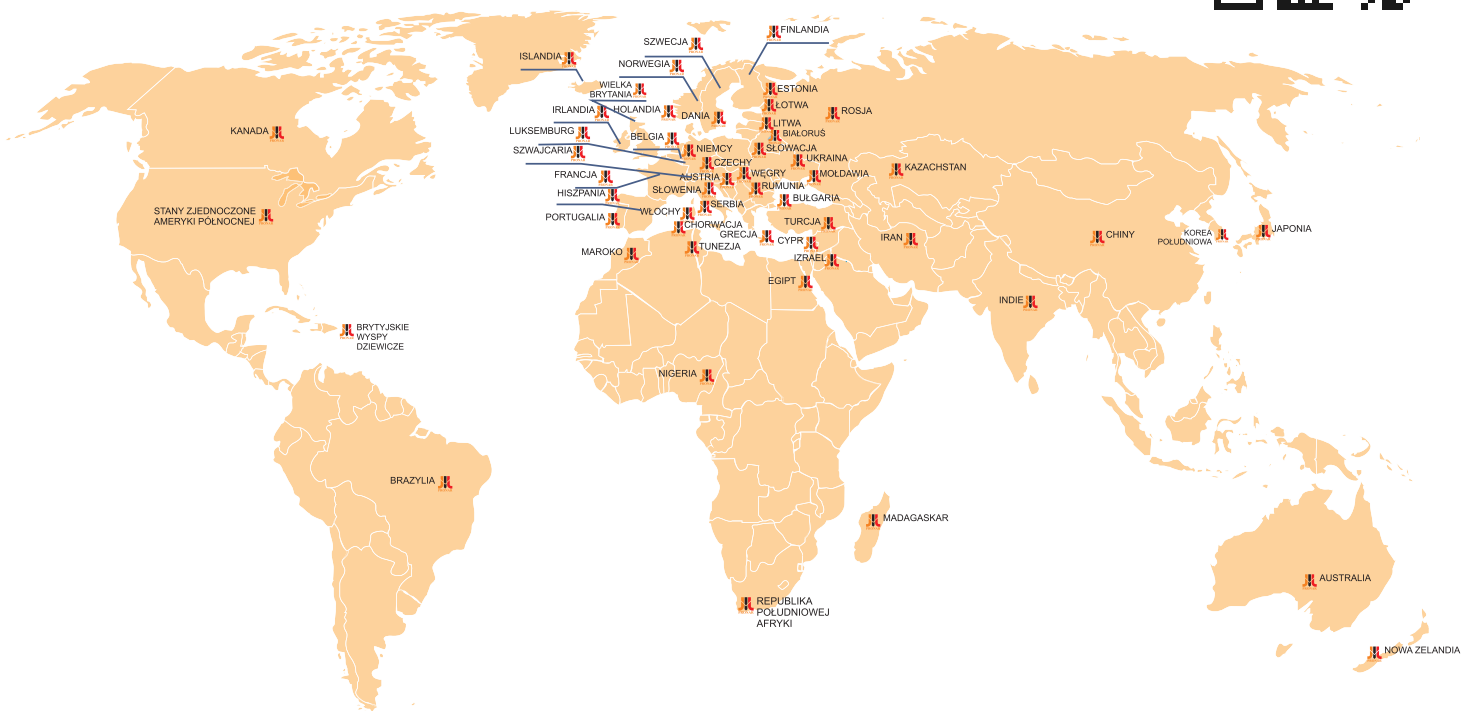
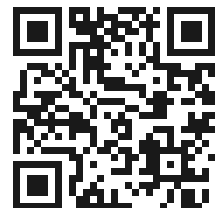


Strabla



Siemiatycze

 **Znajdź nas na Facebooku**



Dane techniczne zawarte w katalogu dotyczą różnych kompletacji wyposażenia występujących zarówno w wersjach standardowych, jak i ponad standardowych. Ze względu na stały proces udoskonalania produktów dane te mogą ulec zmianie. Producent zastrzega sobie prawo dokonywania zmian bez wcześniejszego informowania. Niniejsza publikacja nie stanowi oferty handlowej.



PRONAR Sp. z o.o.
17-210 Narew
ul. Mickiewicza 101A

tel.: +48 85 682 72 16
+48 85 682 72 65
fax: +48 85 682 71 91

komunalny@pronar.pl

Technika dla natury